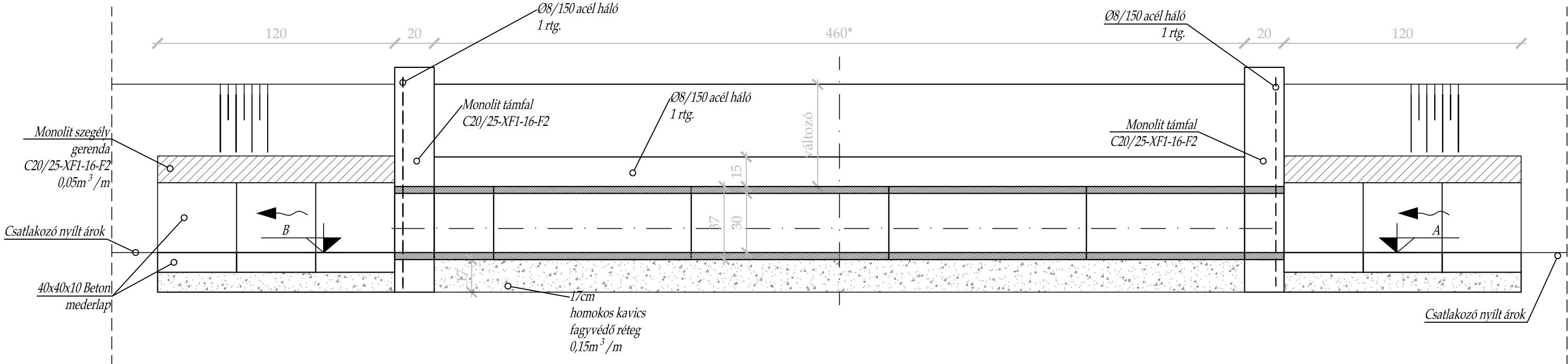
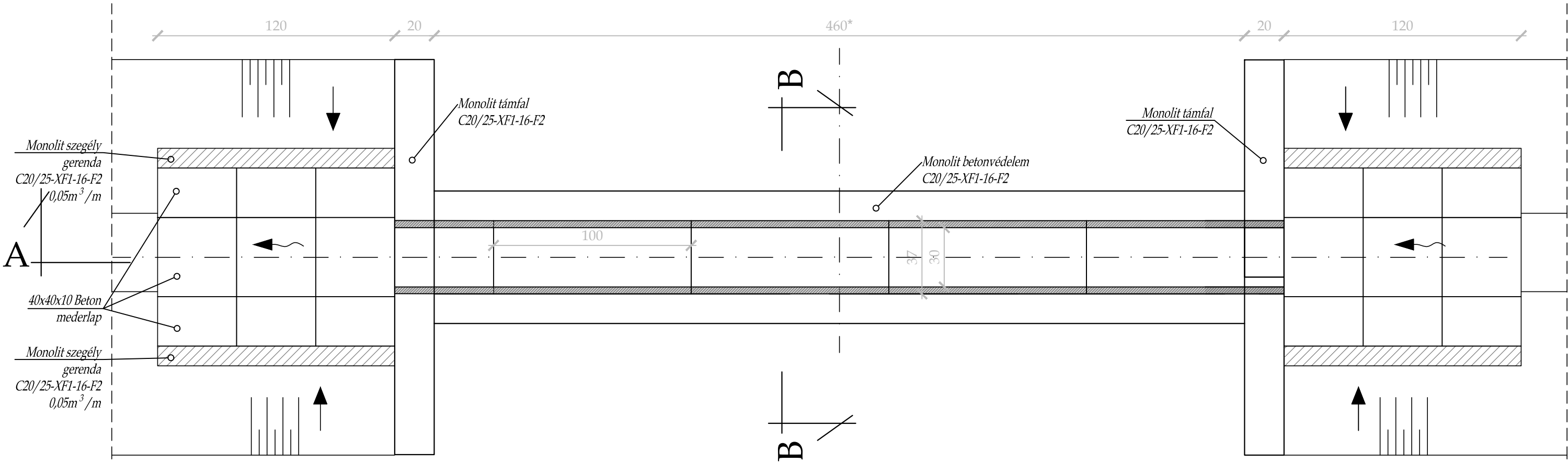


A-A metszet

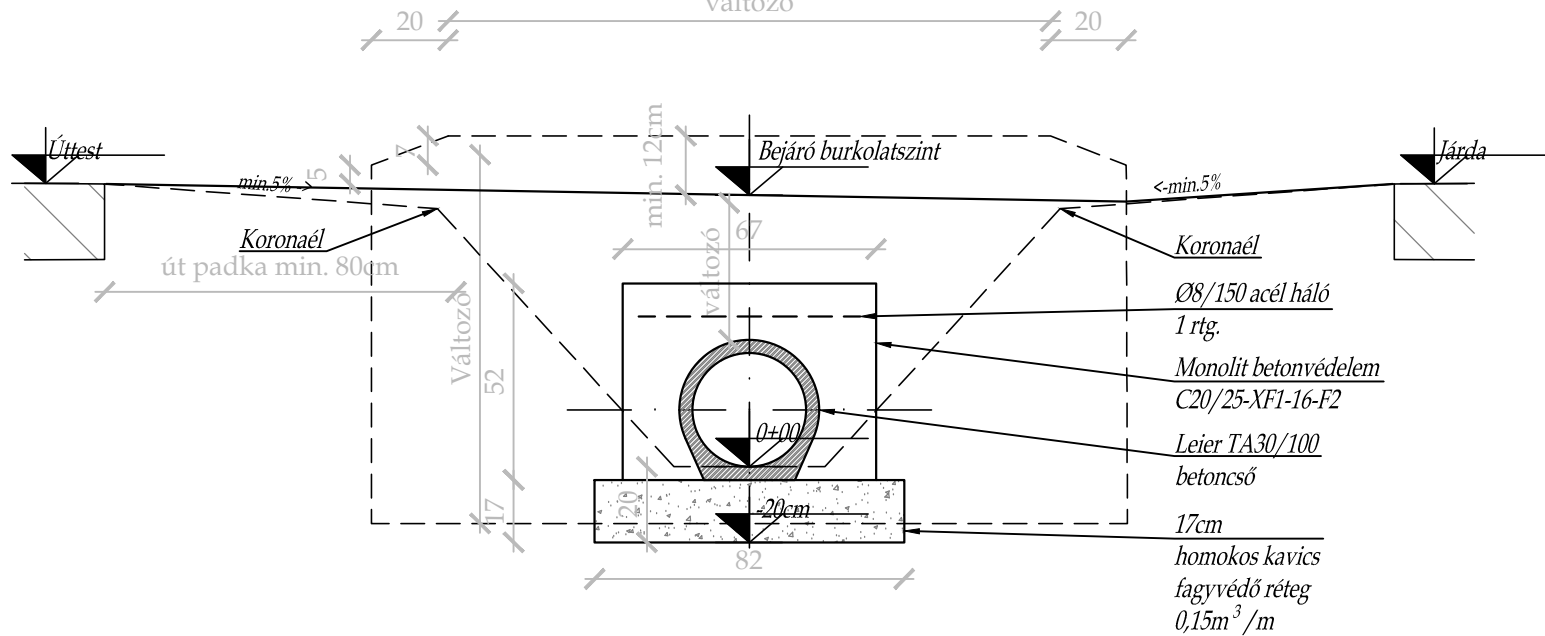


Felülnézet



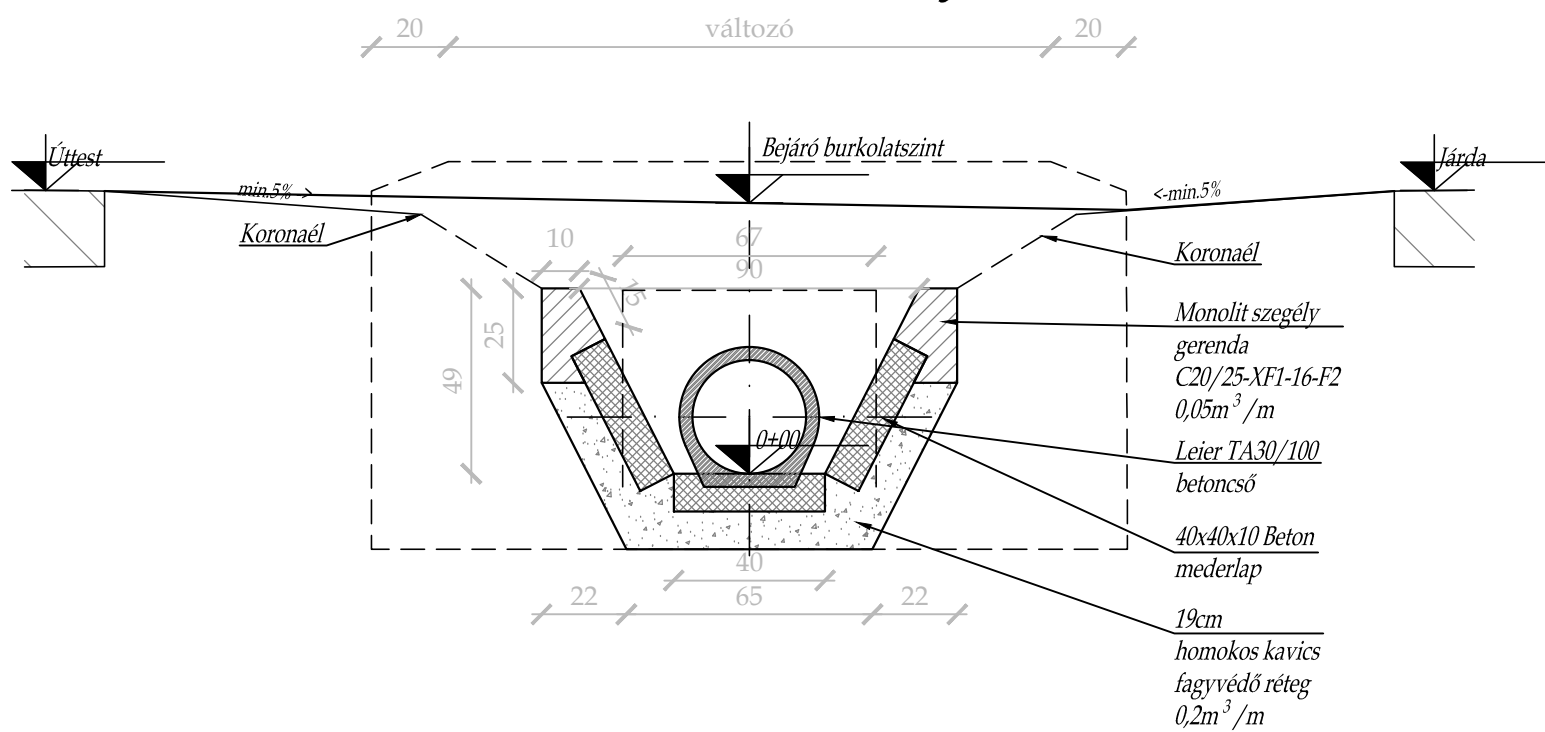
Átereszk kialakítása

B-B metszet



Mederburkolat minta

keresztshelvény



Megjegyzés:

- Anyagminőségek:

Beton:

szerkezeti beton: C20/25-XF1-16-F2

szerelő beton: C8/10-XN(H)-16-FN

Acél: B500C

- Betontakarás min. 3 cm.

- A megadott méretek a helyszínen ellenőrizendők.

- *Átereszk körüli betonvédelem elhagyható, ha a bejáró burkolatszintje és az átereszk csőtető között legalább 50cm takarás van!

PENTA-KÖR Mérnökszolgálati Kft. Iroda: 9023 Győr, Körkémence utca 8. Telefon: +3620-239-7002 E-mail: info@penta-kor.hu		Felelős tervező: Dobos Szabolcs VZ-T/08-0867	Aláírás:
Megrendelő: Csorna Város Önkormányzata 9300 Szent István tér 22.		Tervező: Szöllősi Ferenc	Tervszám: 2023/55/R
Projekt: Csorna, Rét, Sziget és Szegfű utca csapadékvíz elvezetése		Tervfázis: Kiviteli	
Szakterv: Külső vízi közmű		Település: Csorna	
Részművelet: Kapubejáró típusrajza I. (Leier TA30 beton)		Azonosító: -	
Dátum: 2025.02.	Rajzméret: 840x297mm	Méretarány: M 1:50	Rajzsám: II.7.1.
Ez a terv a Penta-Kör Kft. szellemi tulajdona.			