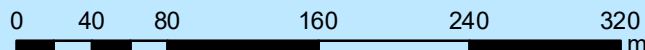




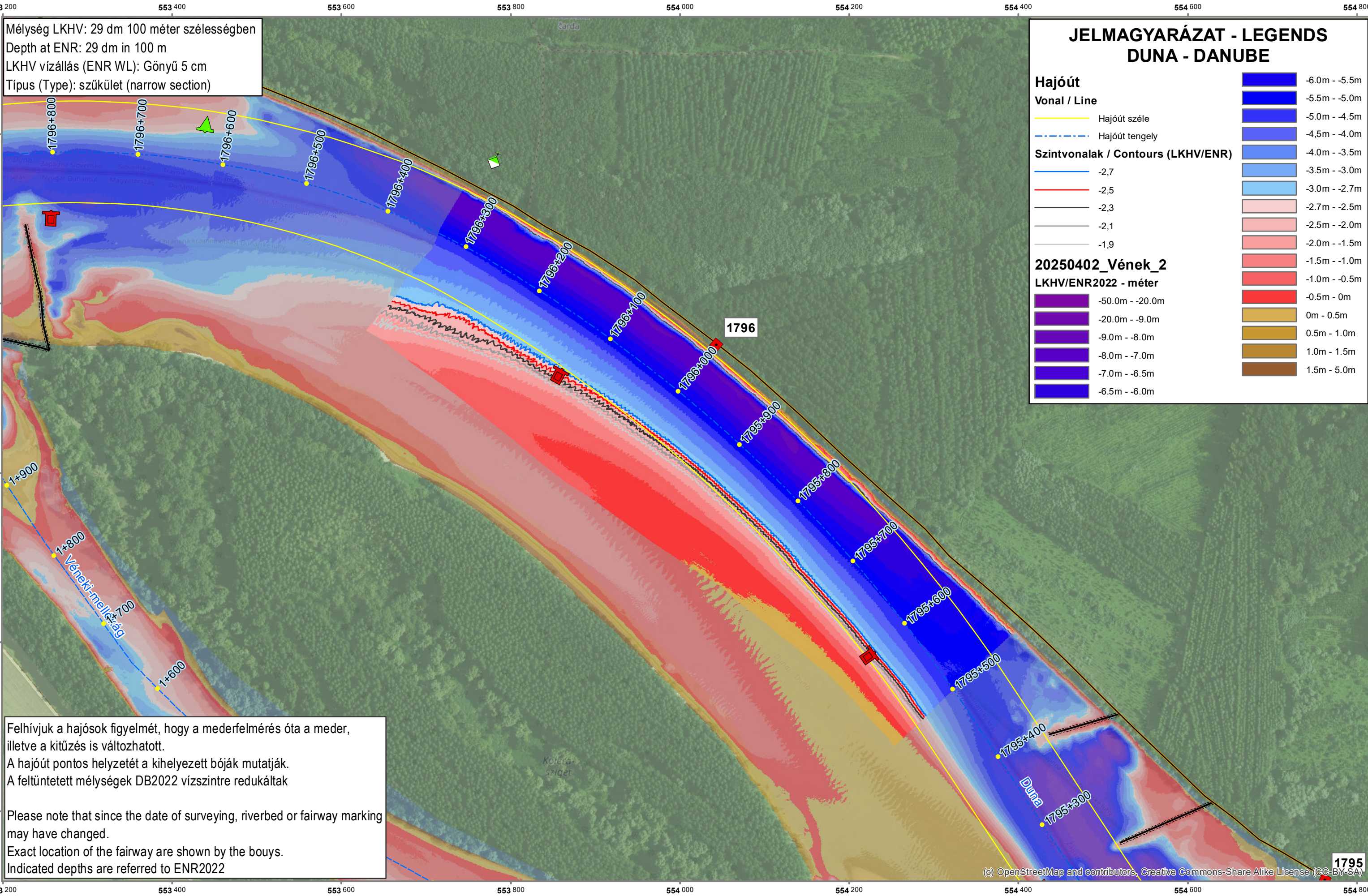
Vének 2 (Venek 2)

Duna (Danube) 1796,3 - 1795,5 fkm

1: 4000



ÉDUVIZIG - multibeam
Felmérés (Survey): 2025.04.02.



Mélység LKHV: 29 dm 100 méter szélességben
Depth at ENR: 29 dm in 100 m
LKHV vízállás (ENR WL): Gönyű 5 cm
Típus (Type): szűkület (narrow section)

JELMAGYARÁZAT - LEGENDS DUNA - DANUBE

Hajóút

Vonal / Line

- Hajóút széle (Fairway edge)
- Hajóút tengely (Fairway axis)

Szintvonalak / Contours (LKHV/ENR)

- 2,7
- 2,5
- 2,3
- 2,1
- 1,9

**20250402_Vének_2
LKHV/ENR2022 - méter**

-50.0m - -20.0m	-6.0m - -5.5m
-20.0m - -9.0m	-5.5m - -5.0m
-9.0m - -8.0m	-5.0m - -4.5m
-8.0m - -7.0m	-4.5m - -4.0m
-7.0m - -6.5m	-4.0m - -3.5m
-6.5m - -6.0m	-3.5m - -3.0m
	-3.0m - -2.7m
	-2.7m - -2.5m
	-2.5m - -2.0m
	-2.0m - -1.5m
	-1.5m - -1.0m
	-1.0m - -0.5m
	-0.5m - 0m
	0m - 0.5m
	0.5m - 1.0m
	1.0m - 1.5m
	1.5m - 5.0m

Felhívjuk a hajósok figyelmét, hogy a mederfelmérés óta a meder, illetve a kitérés is változhatott.
A hajóút pontos helyzetét a kihelyezett bóják mutatják.
A feltüntetett mélységek DB2022 vízszintre redukáltak

Please note that since the date of surveying, riverbed or fairway marking may have changed.
Exact location of the fairway are shown by the bouys.
Indicated depths are referred to ENR2022