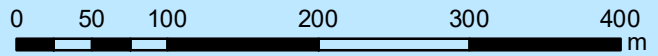




Vének 3 (Venek 3) Duna (Danube) 1797,4 - 1796,6 fkm

1: 5000



ÉDUVIZIG - multibeam Felmérés (Survey): 2025.04.02.

Mélység LKHV: 29 dm 80 m szélességben
Depth at ENR: 29 dm in 80 m
LKHV vízállás (ENR WL): Gönyű 5 cm
Típus (Type): szűkület (narrow section)

JELMAGYARÁZAT - LEGENDS DUNA - DANUBE

Hajóút

Vonal / Line

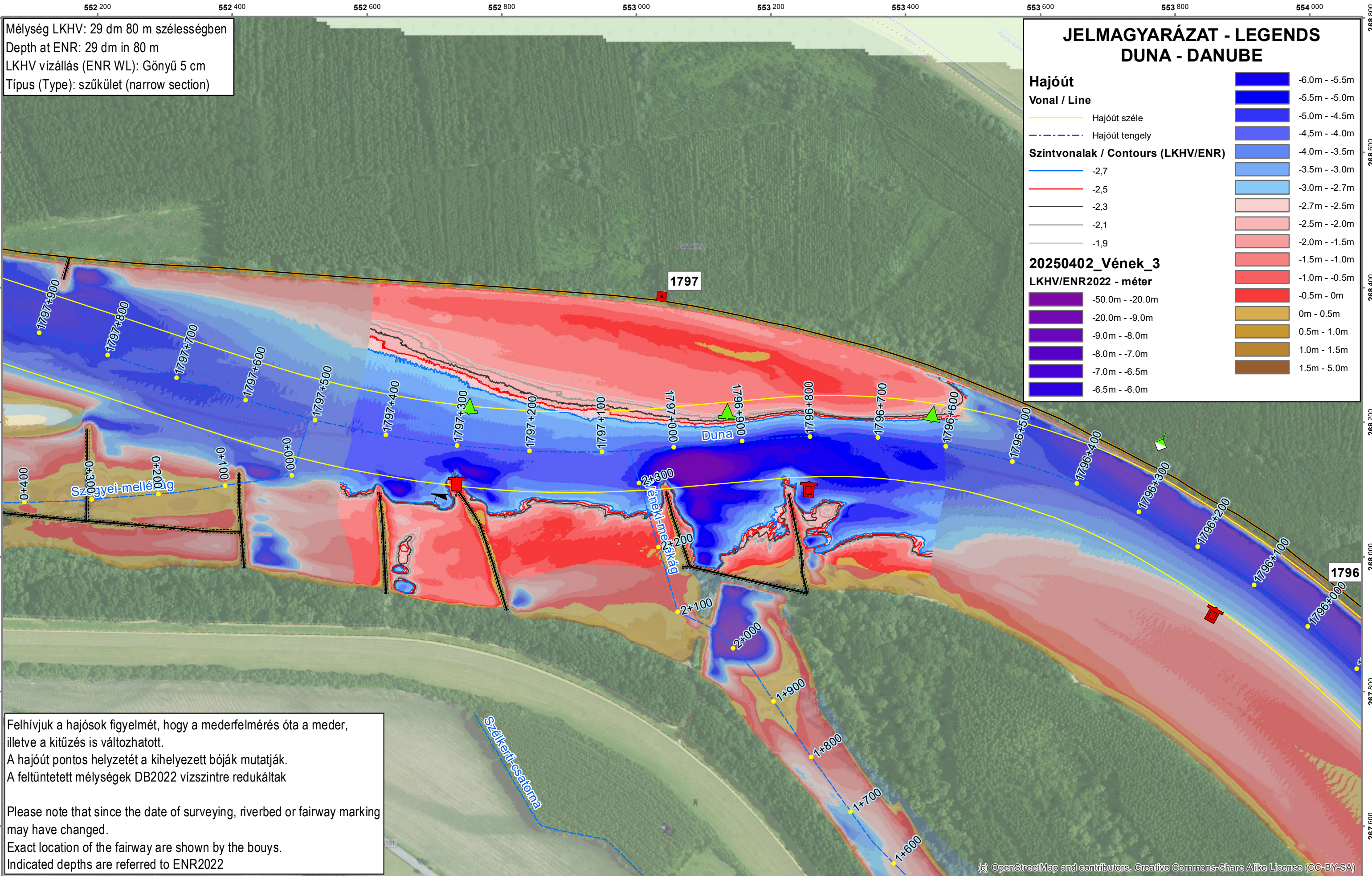
- Hajóút széle (Yellow line)
- Hajóút tengely (Blue dashed line)

Szintvonalak / Contours (LKHV/ENR)

- 2,7 (Blue)
- 2,5 (Red)
- 2,3 (Black)
- 2,1 (Grey)
- 1,9 (Light Grey)

**20250402_Vének_3
LKHV/ENR2022 - méter**

-50.0m - -20.0m	-6.0m - -5.5m
-20.0m - -9.0m	-5.5m - -5.0m
-9.0m - -8.0m	-5.0m - -4.5m
-8.0m - -7.0m	-4.5m - -4.0m
-7.0m - -6.5m	-4.0m - -3.5m
-6.5m - -6.0m	-3.5m - -3.0m
	-3.0m - -2.7m
	-2.7m - -2.5m
	-2.5m - -2.0m
	-2.0m - -1.5m
	-1.5m - -1.0m
	-1.0m - -0.5m
	-0.5m - 0m
	0m - 0.5m
	0.5m - 1.0m
	1.0m - 1.5m
	1.5m - 5.0m



Felhívjuk a hajósok figyelmét, hogy a mederfelmérés óta a meder, illetve a kitzés is változhatott.
A hajóút pontos helyzetét a kihelyezett bóják mutatják.
A feltüntetett mélységek DB2022 vízszintre redukáltak

Please note that since the date of surveying, riverbed or fairway marking may have changed.
Exact location of the fairway are shown by the bouys.
Indicated depths are referred to ENR2022