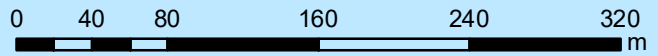




Vének 1 (Venek 1)

Duna (Danube) 1795,5 - 1795,2 fkm

1: 4000



ÉDUVIZIG - multibeam

Felmérés (Survey): 2025.04.02.

Mélység LKHV: 29 dm 80 méter szélességben
 Depth at ENR: 29 dm in 80 m
 LKHV vízállás (ENR WL): Gönyű 5 cm
 Típus (Type): szűkület (narrow section)

JELMAGYARÁZAT - LEGENDS

DUNA - DANUBE

Hajóút

Vonal / Line

- Hajóút széle (Yellow line)
- Hajóút tengely (Blue dashed line)

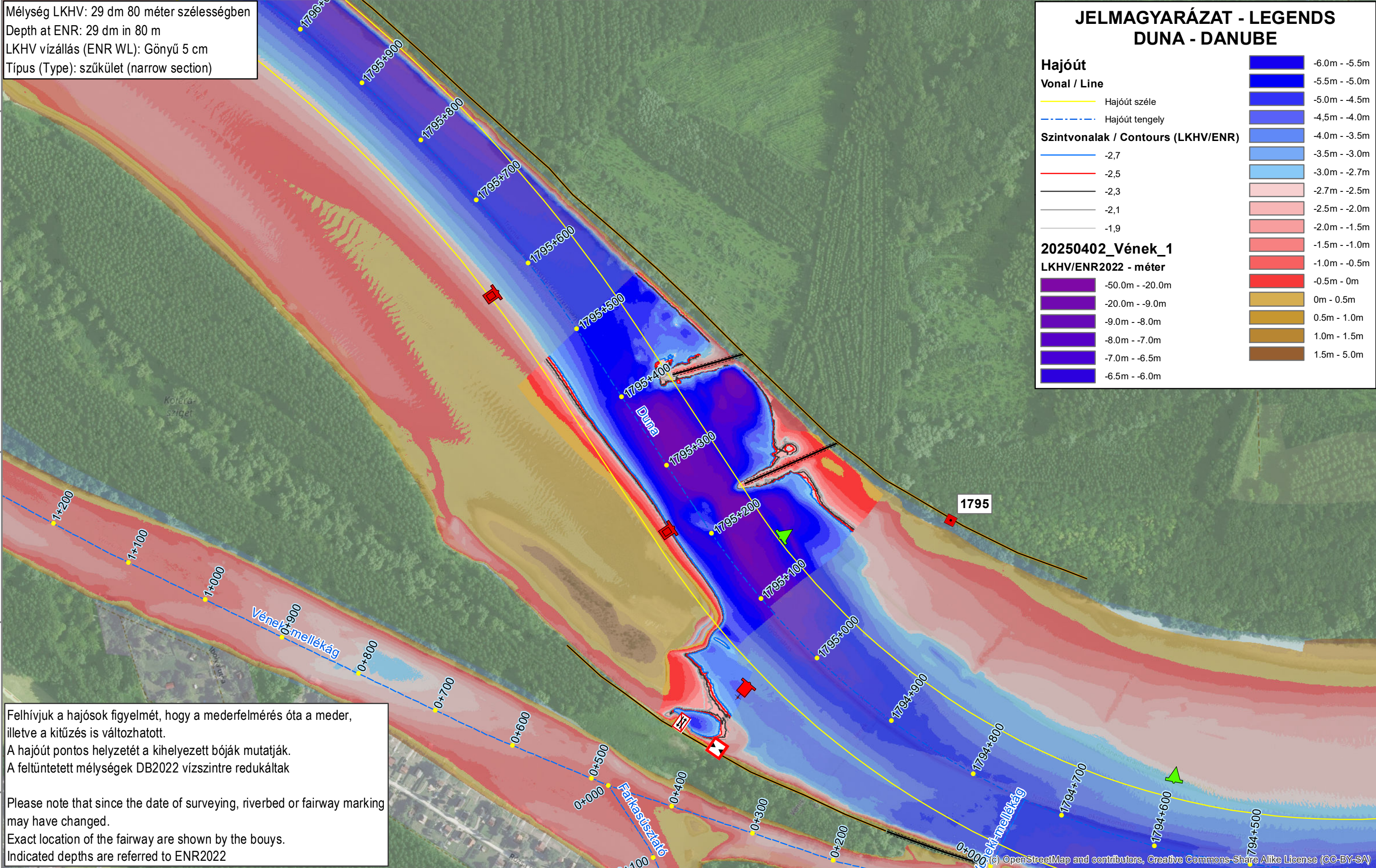
Szintvonalak / Contours (LKHV/ENR)

- 2,7 (Blue line)
- 2,5 (Red line)
- 2,3 (Black line)
- 2,1 (Grey line)
- 1,9 (Light grey line)

20250402_Vének_1

LKHV/ENR2022 - méter

Dark Purple	-50.0m - -20.0m	Dark Blue	-6.0m - -5.5m
Purple	-20.0m - -9.0m	Blue	-5.5m - -5.0m
Dark Blue	-9.0m - -8.0m	Light Blue	-5.0m - -4.5m
Blue	-8.0m - -7.0m	Lighter Blue	-4.5m - -4.0m
Light Blue	-7.0m - -6.5m	Very Light Blue	-4.0m - -3.5m
Very Light Blue	-6.5m - -6.0m	Lightest Blue	-3.5m - -3.0m
Lightest Blue		Lightest Blue	-3.0m - -2.7m
Lightest Blue		Lightest Blue	-2.7m - -2.5m
Lightest Blue		Lightest Blue	-2.5m - -2.0m
Lightest Blue		Lightest Blue	-2.0m - -1.5m
Lightest Blue		Lightest Blue	-1.5m - -1.0m
Lightest Blue		Lightest Blue	-1.0m - -0.5m
Lightest Blue		Lightest Blue	-0.5m - 0m
Lightest Blue		Lightest Blue	0m - 0.5m
Lightest Blue		Lightest Blue	0.5m - 1.0m
Lightest Blue		Lightest Blue	1.0m - 1.5m
Lightest Blue		Lightest Blue	1.5m - 5.0m



Felhívjuk a hajósok figyelmét, hogy a mederfelmérés óta a meder, illetve a kitzés is változhatott.
 A hajóút pontos helyzetét a kihelyezett bóják mutatják.
 A feltüntetett mélységek DB2022 vízszintre redukáltak

Please note that since the date of surveying, riverbed or fairway marking may have changed.
 Exact location of the fairway are shown by the bouys.
 Indicated depths are referred to ENR2022