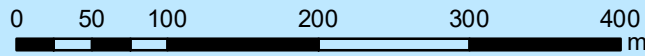




Nagykeszi 2 (Velké Kosihy 2) Duna (Danube) 1789,2 - 1788,3 fkm

1: 5000



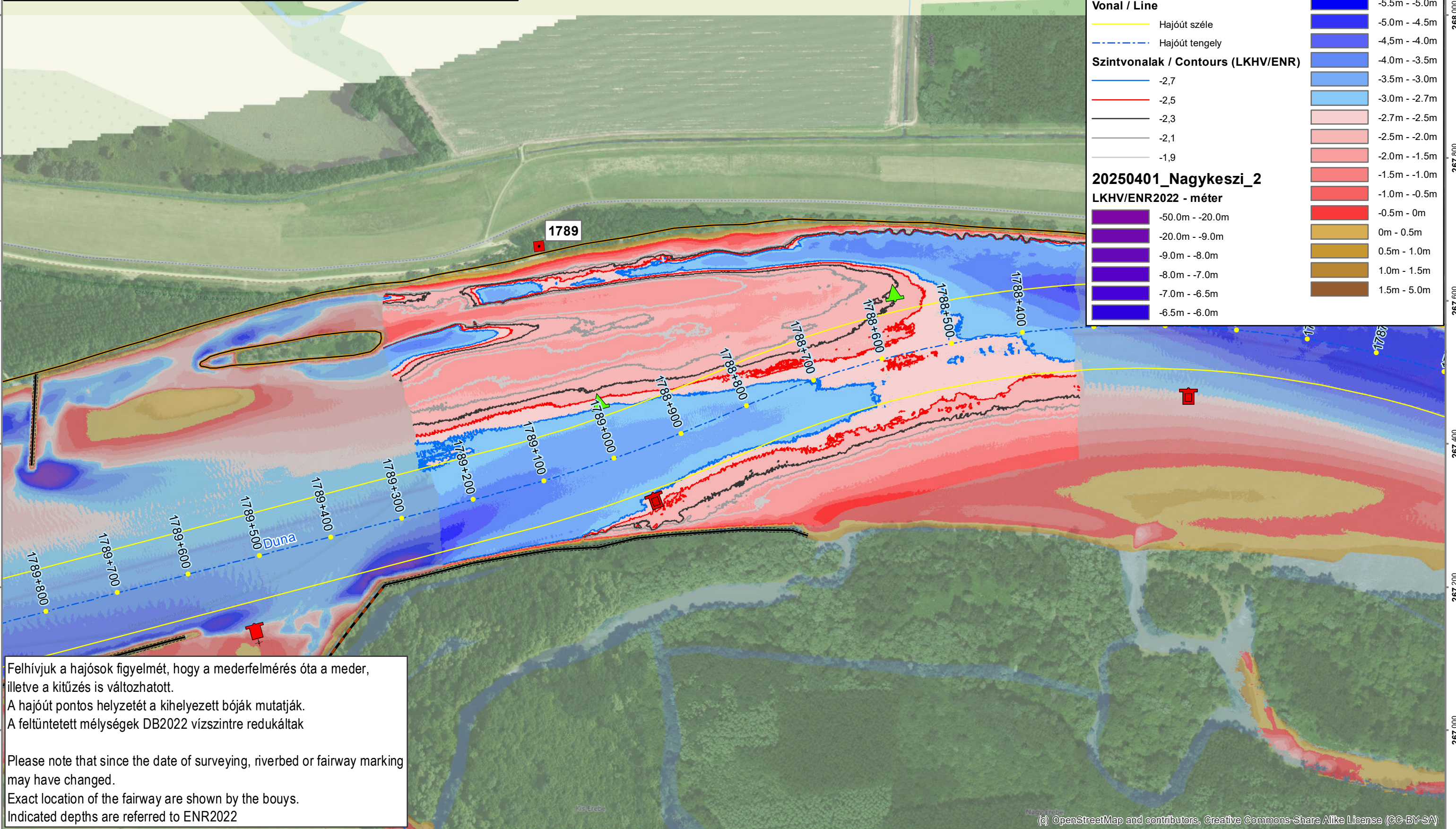
ÉDUVIZIG - multibeam Felmérés (Survey): 2025.04.01.

559 800 560 000 560 200 560 400 560 600 560 800 561 000 561 200 561 400 561 600 561 800

Mélység LHKV: 23 dm 120 méter szélességben (25 dm 80 méterben a vörös úszók mellett)
Depth at ENR: 23 dm in 120 m (25 dm in 80 m along red buoys)
LKHV vízállás (ENR WL): Gönyű 5 cm
Típus (Type): gázló és szűkület (ford and narrow section)

JELMAGYARÁZAT - LEGENDS DUNA - DANUBE

Hajóút		-6.0m - -5.5m
Vonal / Line		-5.5m - -5.0m
	Hajóút széle	-5.0m - -4.5m
	Hajóút tengely	-4.5m - -4.0m
Szintvonalak / Contours (LKHV/ENR)		-4.0m - -3.5m
	-2,7	-3.5m - -3.0m
	-2,5	-3.0m - -2.7m
	-2,3	-2.7m - -2.5m
	-2,1	-2.5m - -2.0m
	-1,9	-2.0m - -1.5m
20250401_Nagykeszi_2		-1.5m - -1.0m
LKHV/ENR2022 - méter		-1.0m - -0.5m
	-50.0m - -20.0m	0m - 0.5m
	-20.0m - -9.0m	0.5m - 1.0m
	-9.0m - -8.0m	1.0m - 1.5m
	-8.0m - -7.0m	1.5m - 5.0m
	-7.0m - -6.5m	
	-6.5m - -6.0m	



Felhívjuk a hajósok figyelmét, hogy a mederfelmérés óta a meder, illetve a kitzzés is változhatott.
A hajóút pontos helyzetét a kihelyezett bóják mutatják.
A feltüntetett mélységek DB2022 vízszintre redukáltak

Please note that since the date of surveying, riverbed or fairway marking may have changed.
Exact location of the fairway are shown by the bouys.
Indicated depths are referred to ENR2022

559 800 560 000 560 200 560 400 560 600 560 800 561 000 561 200 561 400 561 600 561 800