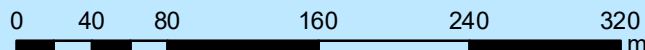


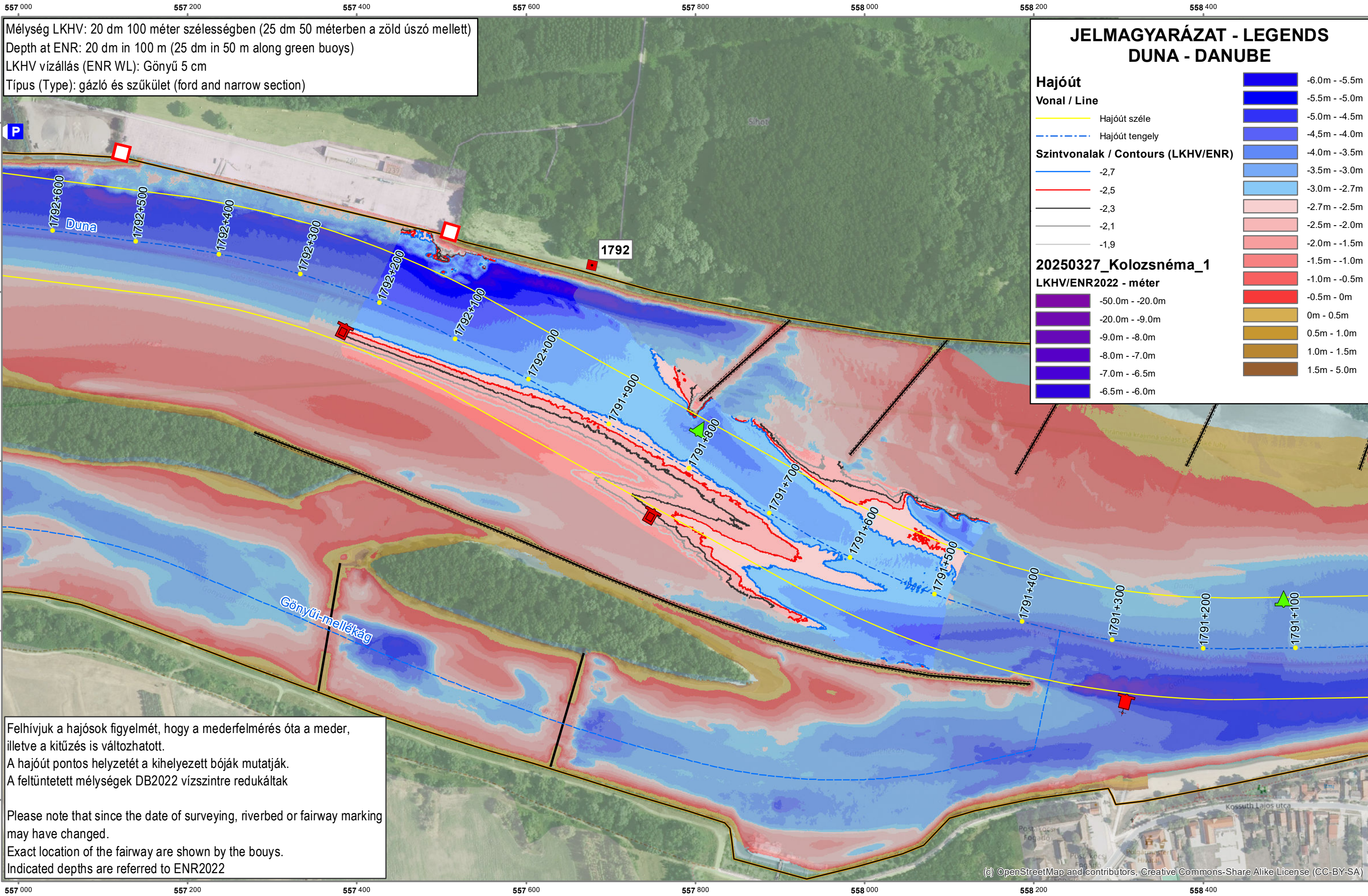


Kolozsnéma 1 (Kližska Nemá 1) Duna (Danube) 1792,1 - 1791,6 fkm

1: 4000



ÉDUVIZIG - multibeam
Felmérés (Survey): 2025.03.27.



Mélység LKHV: 20 dm 100 méter szélességben (25 dm 50 méterben a zöld úszó mellett)
Depth at ENR: 20 dm in 100 m (25 dm in 50 m along green buoys)
LKHV vízállás (ENR WL): Gönyű 5 cm
Típus (Type): gázló és szűkület (ford and narrow section)

JELMAGYARÁZAT - LEGENDS DUNA - DANUBE

Hajóút

Vonal / Line

- Hajóút széle (Fairway edge)
- Hajóút tengely (Fairway axis)

Szintvonalak / Contours (LKHV/ENR)

- 2,7
- 2,5
- 2,3
- 2,1
- 1,9

**20250327_Kolozsnéma_1
LKHV/ENR2022 - méter**

-50.0m - -20.0m	-6.0m - -5.5m
-20.0m - -9.0m	-5.5m - -5.0m
-9.0m - -8.0m	-5.0m - -4.5m
-8.0m - -7.0m	-4.5m - -4.0m
-7.0m - -6.5m	-4.0m - -3.5m
-6.5m - -6.0m	-3.5m - -3.0m
	-3.0m - -2.7m
	-2.7m - -2.5m
	-2.5m - -2.0m
	-2.0m - -1.5m
	-1.5m - -1.0m
	-1.0m - -0.5m
	-0.5m - 0m
	0m - 0.5m
	0.5m - 1.0m
	1.0m - 1.5m
	1.5m - 5.0m

Felhívjuk a hajósok figyelmét, hogy a mederfelmérés óta a meder, illetve a kitézés is változhatott.
A hajóút pontos helyzetét a kihelyezett bóják mutatják.
A feltüntetett mélységek DB2022 vízszintre redukáltak

Please note that since the date of surveying, riverbed or fairway marking may have changed.
Exact location of the fairway are shown by the buoys.
Indicated depths are referred to ENR2022