



Ebed (Obid) Duna (Danube) 1726,0 - 1724,4 fkm

1: 6000

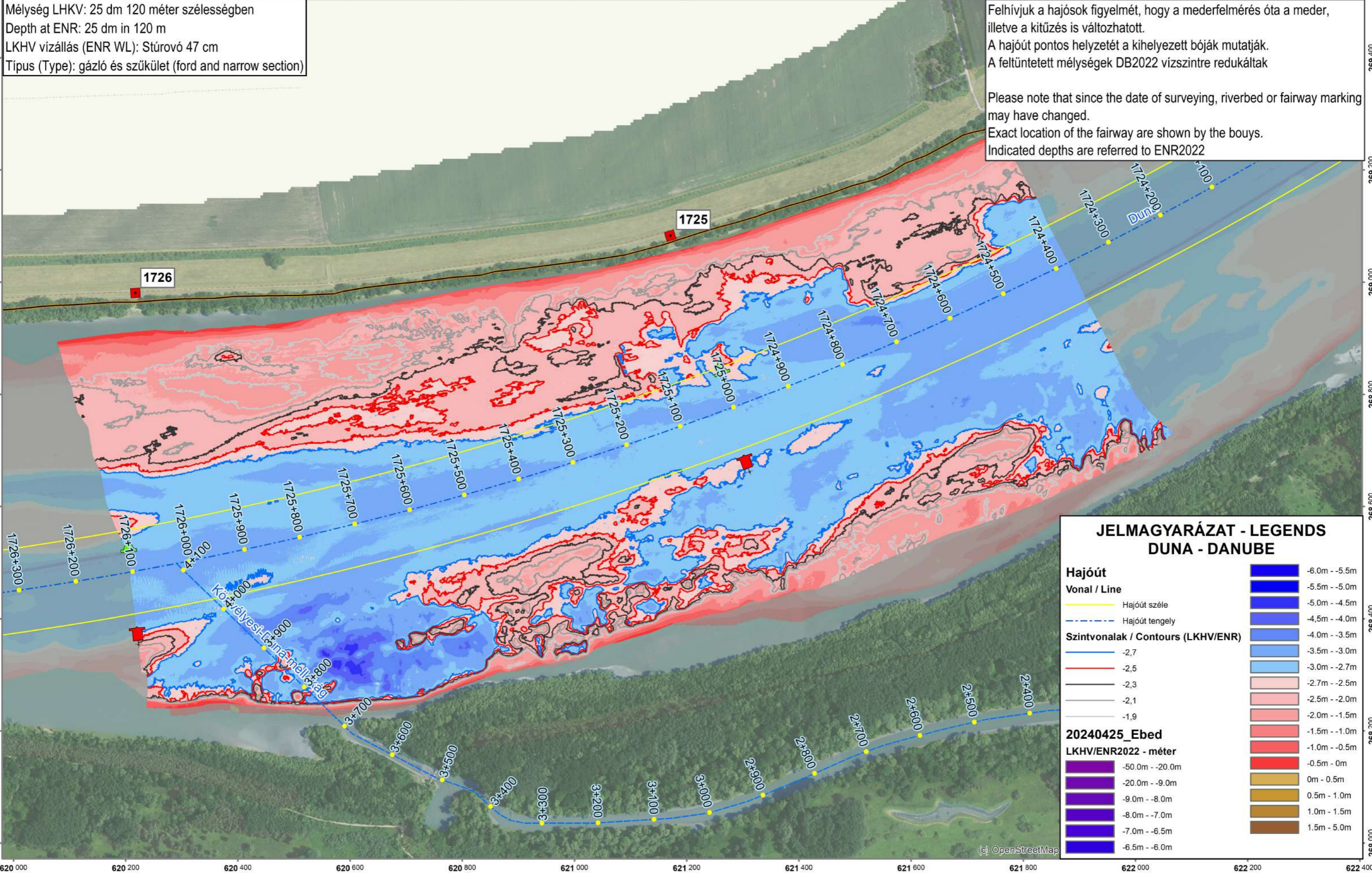


ÉDUVIZIG - multibeam Felmérés (Survey): 2024.04.25

Mélység LHKV: 25 dm 120 méter szélességben
Depth at ENR: 25 dm in 120 m
LKHV vízállás (ENR WL): Stúrovó 47 cm
Típus (Type): gázló és szűkület (ford and narrow section)

Felhívjuk a hajósok figyelmét, hogy a mederfelmérés óta a meder, illetve a kitűzés is változhatott.
A hajóút pontos helyzetét a kihelyezett bóják mutatják.
A feltüntetett mélységek DB2022 vízszintre redukáltak

Please note that since the date of surveying, riverbed or fairway marking may have changed.
Exact location of the fairway are shown by the bouys.
Indicated depths are referred to ENR2022



JELMAGYARÁZAT - LEGENDS DUNA - DANUBE

| | |
|---|----------------|
| Hajóút | |
| Vonal / Line | |
| — Hajóút széle | —6.0m -- -5.5m |
| - - - Hajóút tengely | —5.5m -- -5.0m |
| Szintvonalak / Contours (LKHV/ENR) | —5.0m -- -4.5m |
| — -2,7 | —4,5m -- -4,0m |
| — -2,5 | —4,0m -- -3,5m |
| — -2,3 | —3,5m -- -3,0m |
| — -2,1 | —3,0m -- -2,7m |
| — -1,9 | —2,7m -- -2,5m |
| | —2,5m -- -2,0m |
| | —2,0m -- -1,5m |
| | —1,5m -- -1,0m |
| | —1,0m -- -0,5m |
| | —0,5m -- 0m |
| | 0m - 0,5m |
| | 0,5m - 1,0m |
| | 1,0m - 1,5m |
| | 1,5m - 5,0m |
| 20240425_Ebed | |
| LKHV/ENR2022 - méter | |
| — -50.0m -- -20.0m | |
| — -20.0m -- -9.0m | |
| — -9.0m -- -8.0m | |
| — -8.0m -- -7.0m | |
| — -7.0m -- -6.5m | |
| — -6.5m -- -6.0m | |

(c) OpenStreetMap