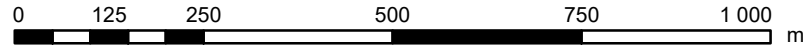


Üzemeltetési Szabályzat

Mosoni-Duna torkolati műtárgy

Részletes helyszínrajz



Jeltípus	B11	B8	E7 balra
A1	B2b	B9a <td>E7 jobbra</td>	E7 jobbra
A16	B5	E22	piros hídlámpa
A9	B7	E3	zöld hídlámpa
B1			

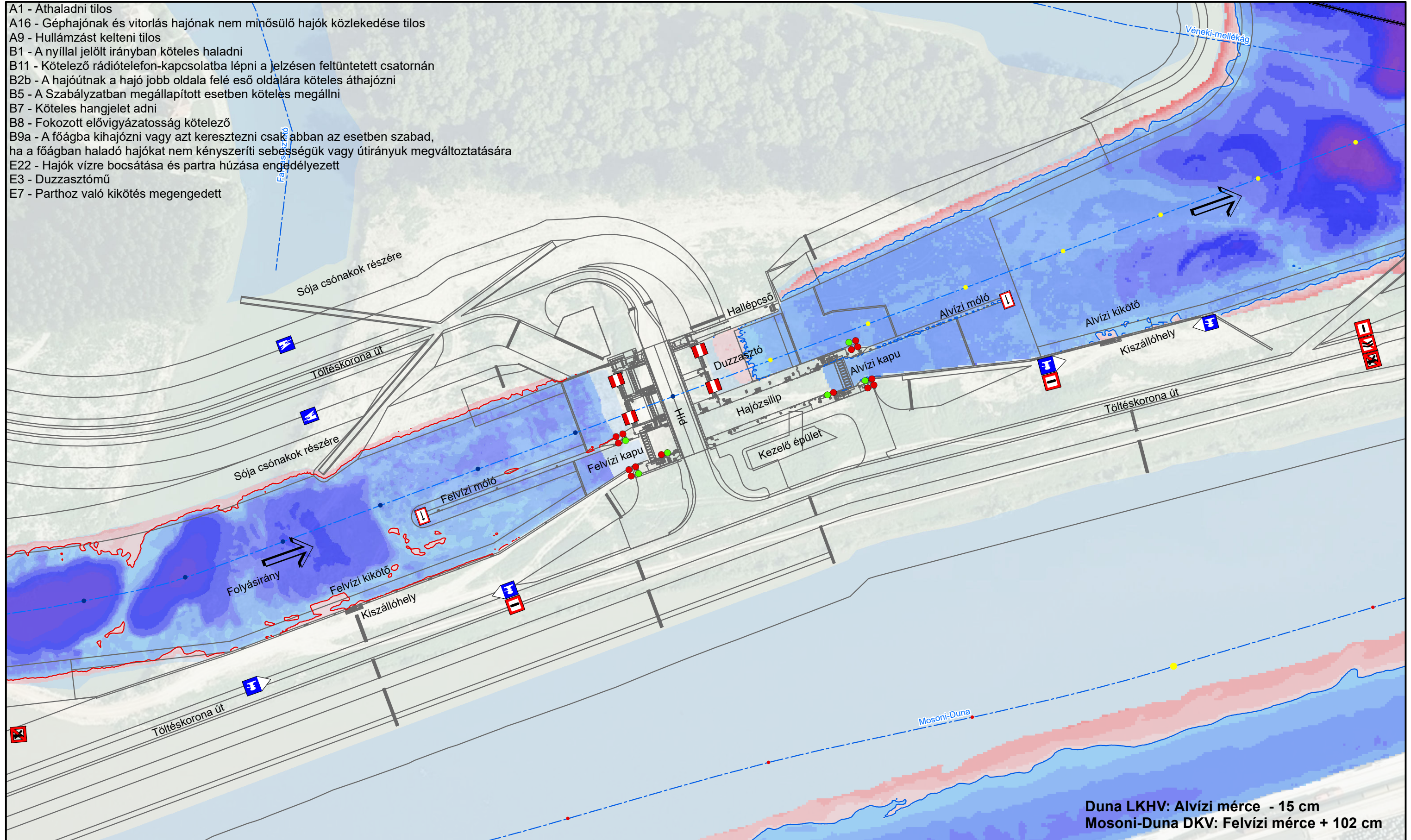
— Duna LKHV - 2,7 m
 — Mosoni-Duna DKV -2,0 m



1:1500



- A1 - Áthaladni tilos
- A16 - Géphajónak és vitorlás hajónak nem minősülő hajók közlekedése tilos
- A9 - Hullámzást kelteni tilos
- B1 - A nyíllal jelölt irányban köteles haladni
- B11 - Kötelező rádiótelefon-kapcsolatba lépni a jelzésen feltüntetett csatornán
- B2b - A hajóútnak a hajó jobb oldala felé eső oldalára köteles áthajózni
- B5 - A Szabályzatban megállapított esetben köteles megállni
- B7 - Köteles hangjelet adni
- B8 - Fokozott elővigyázatosság kötelező
- B9a - A főágba kihajózni vagy azt keresztezni csak abban az esetben szabad, ha a főágban haladó hajókat nem kényszeríti sebességük vagy útirányuk megváltoztatására
- E22 - Hajók vízre bocsátása és partra húzása engedélyezett
- E3 - Duzzasztómű
- E7 - Parthoz való kikötés megengedett



Duna LKHV: Alvízi mérce - 15 cm
 Mosoni-Duna DKV: Felvízi mérce + 102 cm