



Észak-dunántúli Vízügyi Igazgatóság



Mosoni-Duna 2022. évi hajóút-kitűzési terve 0 - 14 fkm közötti szakasz

Győr

2022. június

Műszaki leírás

a Mosoni-Duna 0 - 14 fkm közötti szakaszának

2022. évi hajóút kitűzési tervéhez

A kitűzési terv meder része a 2022 évi multibeam mérésekből nyert adatok lapján készült. Az 1:4.000 méretarányú helyszínrajzokon duzzasztott hajózási kisvízszintre számolt rétegszínek alkalmazásával terveztük és jelöltük be az úszó és parti jeleket. Az 1.0, 1.4 és 2.0 méteres mélységvonal külön kiemelésre került.

A tervben alkalmazott mélységszínezés a duzzasztott kisvízszintre (DKV) redukált, ami Győr vízmércén 90 cm vízállásnak felel meg.

A 2022. évi hajóút kitűzési terv parti és úszójelekre vonatkozó összesítését a tervdokumentációs „Kitűző jelek írott összesítése” melléklet tartalmazza.

A hideg idő beálltával a téli kitűzésre való átállásra az OVF Országos Jégjelző Szolgálat „jégelőrejelzései”, a helyi észlelések adatai, illetve ha a vízhőfok tartósan 2° C alá csökken, vagy ha a mellékágak jegesedése ezt indokolta teszi. A téli kitűzés során az úszó téli jelek beszedésre kerülnek. A téli kitűzésről az általánosra történő visszaállást a másodlagos jégzajlást követően 10 napon belül kell végrehajtani.

A hajóút megjelölése hajózási nagyvízszint (LNHV) felett nem megbízható. A jeleket az árhullámmal levonuló, esetenként nagy mennyiségű uszadék elmozdíthatja. A hajózás a hajók vezetőinek saját felelősségére a LNHV-t meghaladó vízszinteknél mindaddig lehetséges, míg azt a hatályos hajózási hirdetés nem tiltja.

A magas árhullámok levonulásakor a tetőzést megelőzően az úszó jelzőeszközöket a biztonságos hajózás érdekében átmenetileg a helyükről a kitűző szervek eltávolítják, és biztonságba helyezik. Az árhullám tetőzését követően az úszó-jelzőket folyamatosan visszahelyezik a terv szerinti helyükre.

A Mosoni-Duna jobb és bal parti sávját érintő fakitermelés következményeként Győrtől a torkolatig mintegy 40 ha területen marad vissza vágásterület. A terület, illetve annak egy része a torkolati műtárgy elkészülte és üzembe helyezése után víz alá került. A bent maradó tuskók szempontjából veszélyt hordozó, sekély, part közeli mederrészeket a terven jelöltük, illetve a hajóút szélén az úszó jeleket elhelyeztük, de felhívjuk a hajósok figyelmét, hogy a **parti sáv mentén NE közlekedjenek!**

Hajózsilip: a Mosoni-Dunából a Duna felé történő folyásirány szempontjából neveztük el a műtárgy felvízi és alvízi oldalát, tehát a hajózsilip Mosoni-Duna felőli oldalát tekintjük felvízi oldalnak, a Duna felőli oldalát alvízi oldalnak.

A hajózsilip üzemrendje:

- November 1-től – Január 31-ig: 08:00; 12:00; 15:00
- Február 1-től – Április 30-ig: 08:00; 12:00; 16:00
- Május 1-től – Augusztus 31-ig: 07:00; 11:00; 15:00; 19:00
- Szeptember 1-től – Október 31-ig: 08:00; 12:00; 16:00

Alacsony vízállás esetén a hajózsilip működésének nincs korlátozása, azonban magas vízállás esetén (alvízi vízmérce 500 cm) nem üzemel. A zsilipkamrában megengedett legnagyobb hajó hossza maximum 85,0 m, szélessége maximum 11,40 m és a merülése maximum 2,0 m.

A hajózsilipben rendelkezésre álló vízmélységet és a szabad úrszelvényt az alábbiak szerint lehet kiszámítani:

- Vízmélység felvízen: felvízi vízmérce vízállása [cm] + 198 [cm]
- Vízmélység alvízen és zsilipben: alvízi vízmérce vízállása [cm] + 318 [cm]
- Úrszelvény zsilipben: 1133 [cm] – felvízi vízmérce vízállása [cm]
- Úrszelvény alvízen és zsilipben: 1133 [cm] – alvízi vízmérce vízállása [cm]

Kézi hajtású vízi járművek számára a zsilipelés minimum 8 db összegyülekezése esetében végezhető, egyéb esetben a csónakrámpák használandók. A zsilip személyzete a közlekedés rendjére vonatkozó utasításait fényjelzésekkel, VHF rádióval, vagy hangosbemondón keresztül közli.

A hajózás zavartalan lebonyolítása, és a zavaró keresztáramlások kiküszöbölésére a felvízen 103 m hosszú, alvízen 75 m hosszú móló létesült. A ki- és beszállást megkönnyítendő mindkét várakozótérben egy-egy lépcsőházi fülke is létesült, 1,60 m mélységgel. A fülkébe acélszerkezetű, utólagos rögzítéssel elhelyezett lépcsők épültek be, melyeken keresztül a ki-, és beszállás biztonságosan végrehajtható.

Hajózsilip elérhetőség:

- Telefonszám: 06-30-083-2750
- Kikötői üzemi/üzemviteli csatorna rádió: VHF 71

A zsilipbe történő behajózást a felvízi és alvízi zsilipkapuk külső felén, mindkét oldalon a korláton elhelyezett jelzőberendezések szabályozzák az alábbiak szerint:

- két egymás felett elhelyezett vörös fény: a behajózás tilos, a zsilip nem üzemel;
- egy vörös fény: a behajózás tilos, a zsilip zárva;
- egy vörös és felette egy zöld fény: a behajózás tilos, a zsilip nyitásra előkészítés alatt áll;
- egy zöld fény: a behajózás szabad

A zsilipből történő kihajózást a menetirány szerinti zsilipkapu belső oldalán a korláton elhelyezett jelzőberendezés szabályozza az alábbiak szerint

- egy vörös fény: a kihajózás tilos;
- egy zöld fény: a kihajózás szabad.

A hajózsilipben a fix bakokon felül 4 db úszó kikötőbak került kiépítésre a móló felőli oldalon. Az úszók kikötőbak a műtárgy falában lévő függőleges vezetősínek között úszik, magasságát mindig a vízszint határozza meg.

A torkolati műtárgy és hajózsilip részletes üzemrendje Hajósoknak Szóló Hirdetés formájában a hajózási hatóság, illetve az ÉDUVIZIG honlapjáról letölthető.

Győr, 2022. június

Kötél Pál
hajózási felelős
ÉDUVIZIG

Jelmagyarázat



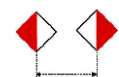
A1
áthaladni tilos



A.6
Tilos horgonyozni, horgonyt, kötelet, láncot vonszolni



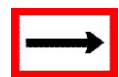
A.9
Hullámzást kelteni tilos



A.10
A jelzett területen kívül az áthaladás tilos



A.16
Géphajónak és vitorlás hajónak nem minősülő hajók közlekedése tilos



B.1
A nyíllal jelölt irányban köteles haladni



B.2 b)
A hajóútnak a hajó jobb oldala felé eső oldalára köteles áthajózni



B.5
A Szabályzatban megállapított esetben köteles megállni



B.7
Köteles hangjelet adni



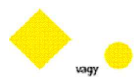
B.8
Fokozott elővigyázatosság



B9.a
A főágba kihajózni vagy azt keresztezni csak abban az esetben szabad, ha a főágban haladó hajókat nem kényszeríti sebességük vagy útirányuk megváltoztatására



B.11 b)
kötelező rádiótelefon kapcsolatba lépni a jelzésen feltüntetett csatornán



D.1/b
ajánlott átjáró - mindkét irányban



E.2
Légvezeték átfeszítés



E.3
Duzzasztómű



E.5
Vesztegelni szabad (horgonyon vagy parthoz kikötve)



E.7
Parthoz való kikötés megengedett



E.22
Hajók vízre bocsátása és partra húzása engedélyezett



1.
Hajóút jobb oldalát jelző vörös bója (nem villanó)



2.
Hajóút jobb oldalát jelző zöld bója (nem villanó)



Győr
Hely: Rába 0+400 fkm
"O" pont magasság: 106,98 mBf
Duzz KV: 90 cm
Duzz KÖV: 235 cm
I. fok: 500 cm
LNV: 838 cm



Bácsa
Hely: Mosoni-Duna 9+100 fkm
"O" pont magasság: 106,98 mBf
Duzz KV: 90 cm
Duzz KÖV: 235 cm
I. fok: 450 cm
LNV: 840 cm



Gönyű
Hely: Duna 1790,61 fkm
"O" pont magasság: 106,04 mBf
HKV (DB2014): 3 cm
LNHV (DB2014): 518 cm
I. fok: N/A
LNV: 867 cm

Duzzasztott kisvízszintre redukált vízmélységek

Mosoni-Duna

Duzz Kisvíz mélység [méter]

-50m - -10m
-10.0m - -8.0m
-8.0m - -6.0m
-6.0m - -5.0m
-5.0m - -4.0m
-4.0m - -3.0m

-3.0m - -2,7m
-2,7m - -2,5m
-2,5m - -2,2m
-2,2m - -2,0m
-2,0m - -1,8m
-1,8m - -1,5m
-1,5m - -1,3m
-1,3m - -1m
-1,0m - -0,5m
-0,5m - 0m
0m - 0,5m
0,5m - 1,0m
1,0m - 1,5m
1,5m - 5,0m

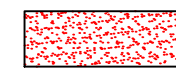
2,0 m mélységvonal (Duzzasztott kisvíznél)

1,4 m mélységvona (Duzzasztott kisvíznél)

1,0 m mélységvonal (Duzzasztott kisvíznél)

Vízfolyás középvonalak

Mosoni-Duna árvízvédelmi töltés



Parti sáv tuskótemető (Hajózásra veszélyes zóna)

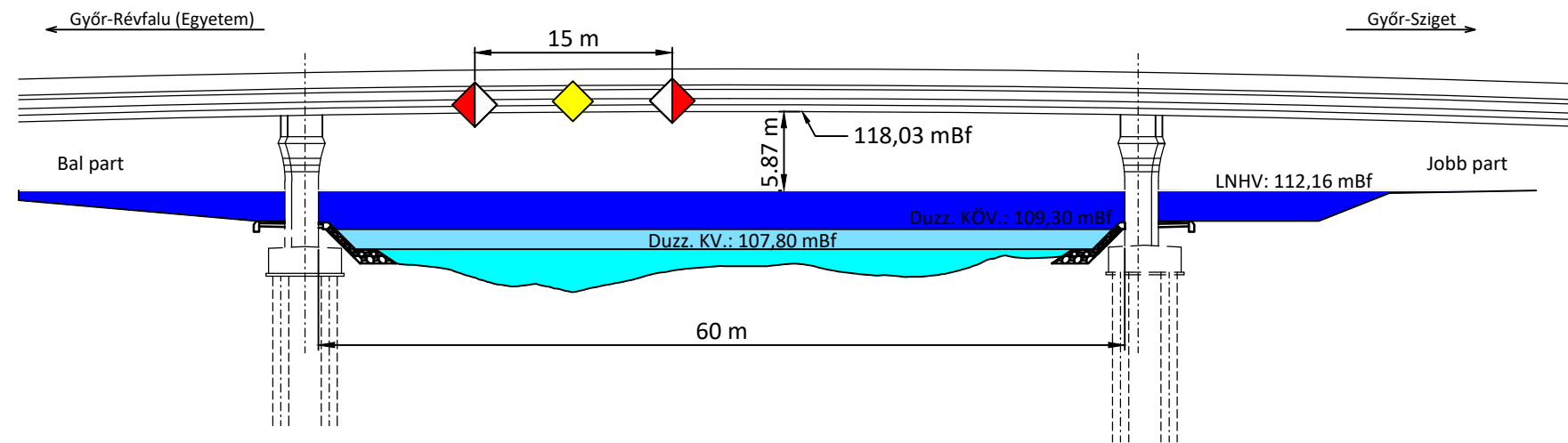


Vízterület

Jedlik Ányos híd

Mosoni-Duna 13+670 fkm (régi fkm 14+920)

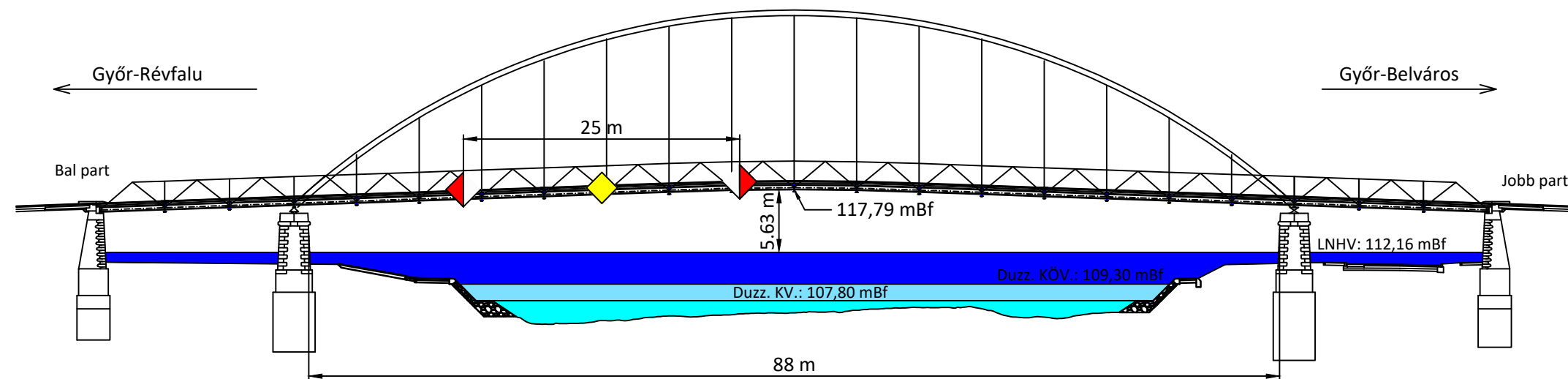
Völgymenti hajó szemszögéből



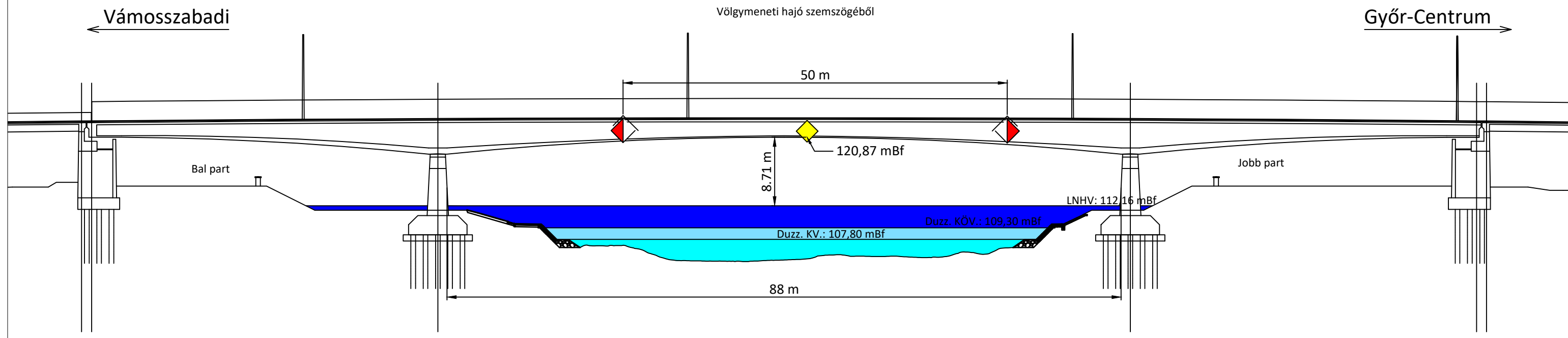
Kossuth-híd

Mosoni-Duna 13+230 fkm (régi fkm 14+500)

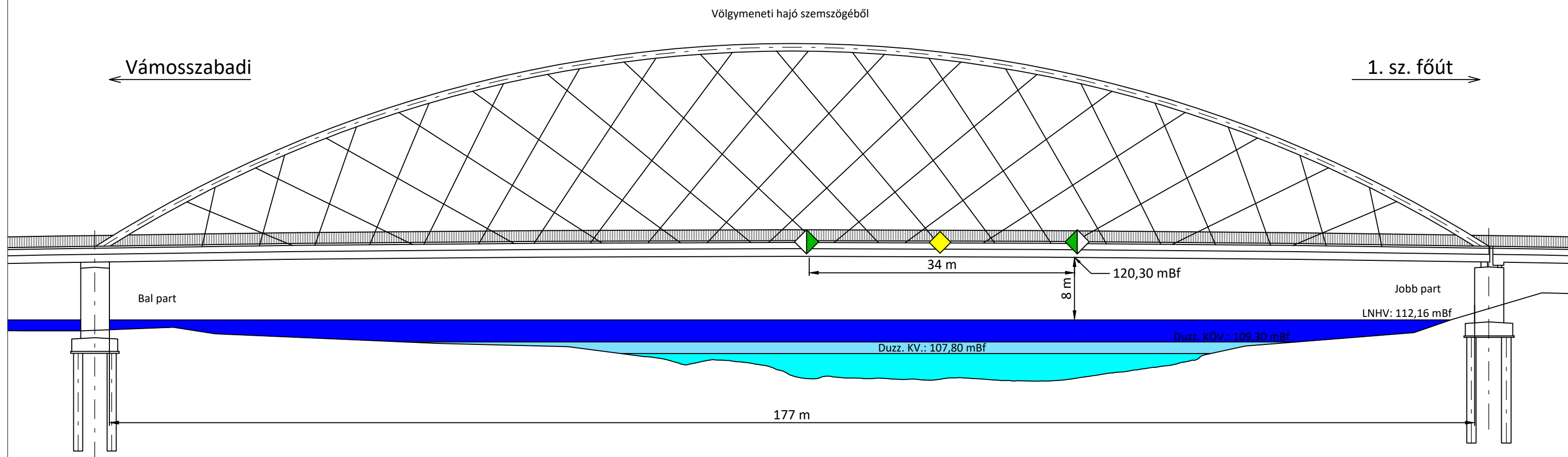
Völgymenti hajó szemszögéből



Széchenyi-híd
14. sz főút
Mosoni-Duna 12+570 fkm (régi fkm 13+830)



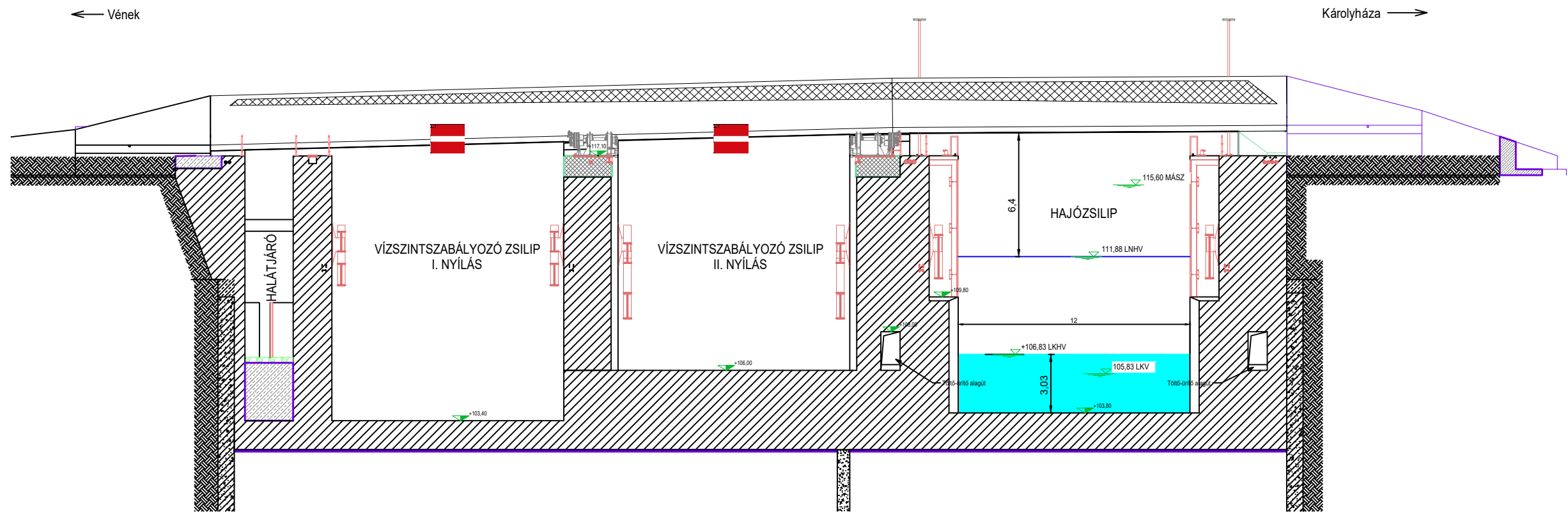
Klatsmányi Tibor-híd
813. sz főút
Mosoni-Duna 5+780 fkm (régi fkm 7+040)



Torkolati műtárgy kezelőhíd

Mosoni-Duna 0 fkm

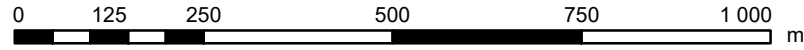
Völgymenti hajó szemszögéből



Üzemeltetési Szabályzat

Mosoni-Duna torkolati műtárgy

Részletes helyszínrajz



Jeltípus	B11	B8	E7 balra
A1	B2b	B9a <td>E7 jobbra</td>	E7 jobbra
A16	B5	E22	piros hídlámpa
A9	B7	E3	zöld hídlámpa
B1			

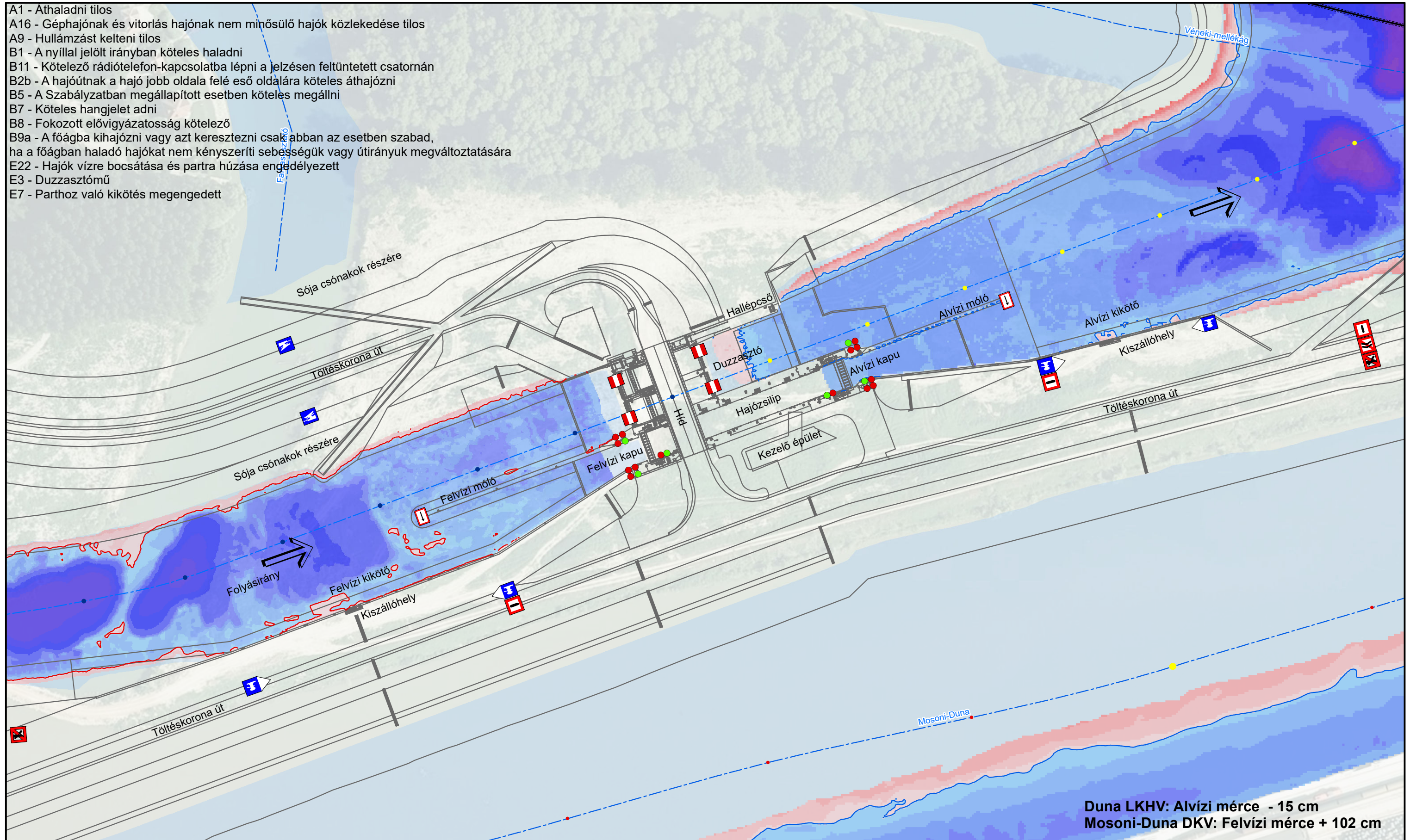
— Duna LKHV - 2,7 m
 — Mosoni-Duna DKV -2,0 m



1:1500



- A1 - Áthaladni tilos
- A16 - Géphajónak és vitorlás hajónak nem minősülő hajók közlekedése tilos
- A9 - Hullámzást kelteni tilos
- B1 - A nyíllal jelölt irányban köteles haladni
- B11 - Kötelező rádiótelefon-kapcsolatba lépni a jelzésen feltüntetett csatornán
- B2b - A hajóútnak a hajó jobb oldala felé eső oldalára köteles áthajózni
- B5 - A Szabályzatban megállapított esetben köteles megállni
- B7 - Köteles hangjelet adni
- B8 - Fokozott elővigyázatosság kötelező
- B9a - A főágba kihajózni vagy azt keresztezni csak abban az esetben szabad, ha a főágban haladó hajókat nem kényszeríti sebességük vagy útirányuk megváltoztatására
- E22 - Hajók vízre bocsátása és partra húzása engedélyezett
- E3 - Duzzasztómű
- E7 - Parthoz való kikötés megengedett



Duna LKHV: Alvízi mérce - 15 cm
 Mosoni-Duna DKV: Felvízi mérce + 102 cm

Mosoni-Duna 0 - 14 fkm szakaszának írott hajóút-kitűzési terve 2022. év

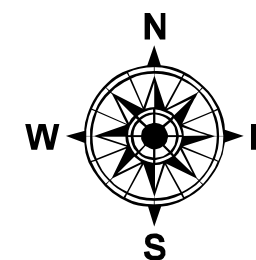
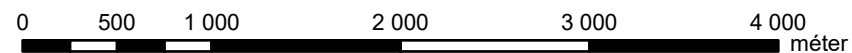
Jelzés helye (új fkm)	Jelzés helye (rég fkm)	Információ	Jobb part					Hajóút	Bal part					
			Parti/műtárgyon elhelyezett jel/jelzés			Úszó jelek			Úszó jelek		Parti/műtárgyon elhelyezett jel/jelzés			
			HSZ-I.	HSZ-I.	HSZ-I.	HSZ-I.	HSZ-I.		HSZ-I.	HSZ-I.	HSZ-I.	HSZ-I.	HSZ-I.	
			M-7	M-8.	M-7.	M-8.	M-8.		M-8.	M-8.	M-7	M-8.	M-7.	
-0,50														
-0,50														
-0,50														
-0,36														
-0,34														
-0,34														
-0,34														
-0,25														
-0,16														
-0,16														
-0,16														
-0,01														
-0,01														
0,00		Torkolati műtárgy kezelőhid												
0,01														
0,01														
0,10														
0,14														
0,16														
0,24														
0,35														
0,36														
0,45														
0,45														
0,45														
1,11	2,37													
1,16	2,42													
1,60	2,86													
1,70	2,96													
3,23	4,48													
3,54	4,80													
4,15	5,41													
4,62	5,88													
4,72	5,98													
4,92	6,18													
5,77	7,03	Klatsmányi Tibor-híd alváz												

Mosoni-Duna 0 - 14 fkm szakaszának írott hajóút-kitűzési terve 2022. év

5,77	7,03	Klatsmányi Tibor-híd alvíz											
5,77	7,03	Klatsmányi Tibor-híd alvíz											
5,79	7,05	Klatsmányi Tibor-híd felvíz											
5,79	7,05	Klatsmányi Tibor-híd felvíz											
5,79	7,05	Klatsmányi Tibor-híd felvíz											
6,24	7,50												
6,31	7,57												
6,63	7,89												
7,09	8,35												
7,09	8,35												
7,19	8,45												
9,27	10,53												
10,25	11,51	Ipar csatorna torkolat											
10,30	11,56												
10,40	11,65												
10,69	11,95												
10,59	11,85												
10,80	12,06												
10,90	12,16												
11,00	12,26												
11,66	12,91												
12,11	13,37												
12,21	13,47												
12,54	13,80	Széchenyi-híd alvíz											
12,54	13,80	Széchenyi-híd alvíz											
12,54	13,80	Széchenyi-híd alvíz											
12,57	13,83	Széchenyi-híd felvíz											
12,57	13,83	Széchenyi-híd felvíz											
12,57	13,83	Széchenyi-híd felvíz											
12,75	14,01	Vízi út vége											
13,23	14,49	Kossuth-híd alvíz											
13,23	14,49	Kossuth-híd alvíz											
13,23	14,49	Kossuth-híd alvíz											
13,24	14,50	Kossuth-híd felvíz											
13,24	14,50	Kossuth-híd felvíz											
13,24	14,50	Kossuth-híd felvíz											
13,30	14,56	Rába torkolat											
13,66	14,91	Jedlik Ányos híd alvíz											
13,66	14,91	Jedlik Ányos híd alvíz											
13,66	14,91	Jedlik Ányos híd alvíz											
13,68	14,93	Jedlik Ányos híd felvíz											
13,68	14,93	Jedlik Ányos híd felvíz											
13,68	14,93	Jedlik Ányos híd felvíz											

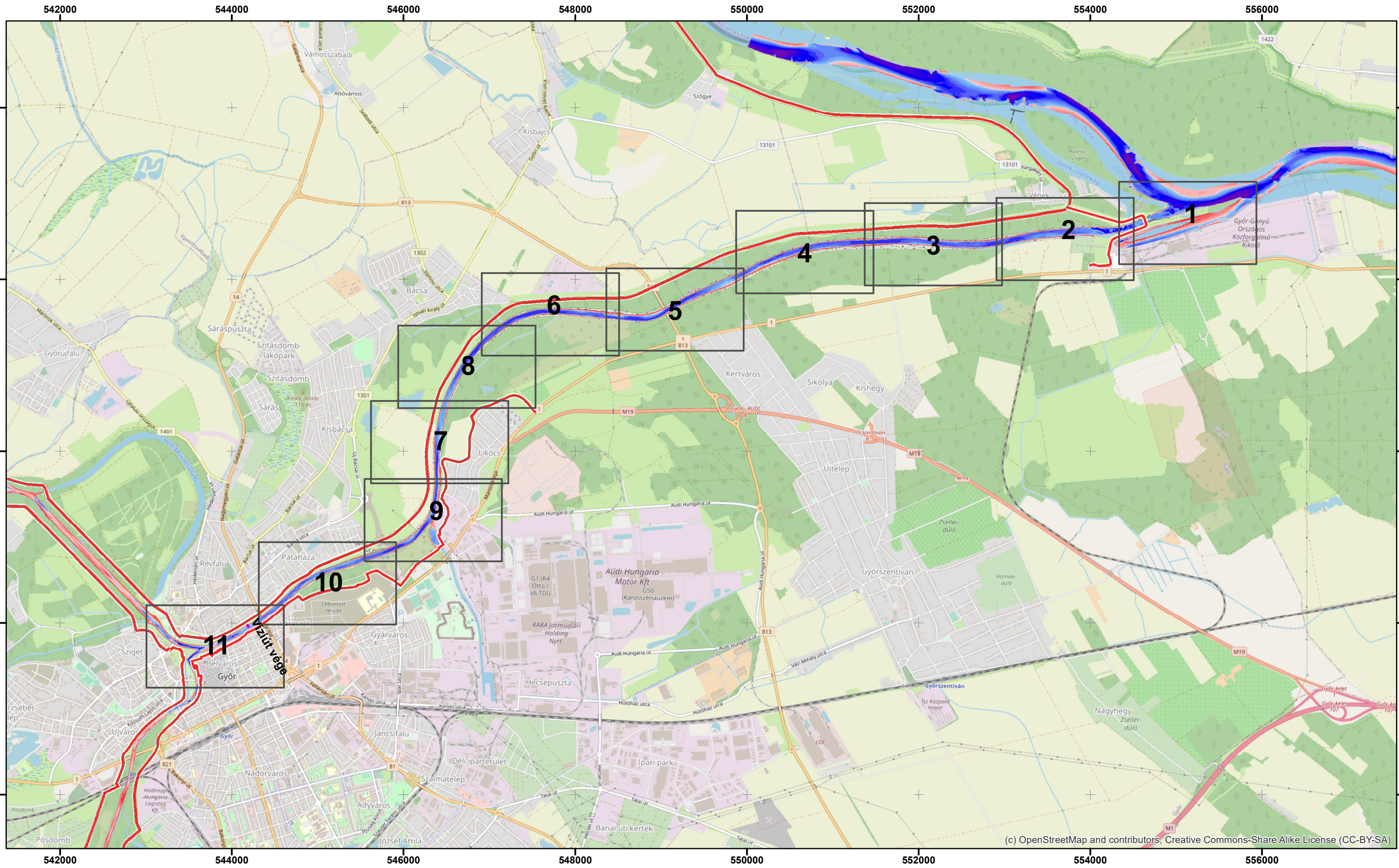


Kitűzési terv 2022. Mosoni-Duna 0,0 - 14,0 fkm ÉDUVIZIG



Átnézetes helyszínrajz Térképlapok

1:40 000



(c) OpenStreetMap and contributors, Creative Commons-Share Alike License (CC-BY-SA)

Kitűzési terv 2022

Mosoni-Duna 0,0 - 14,0 fkm

ÉDUVIZIG



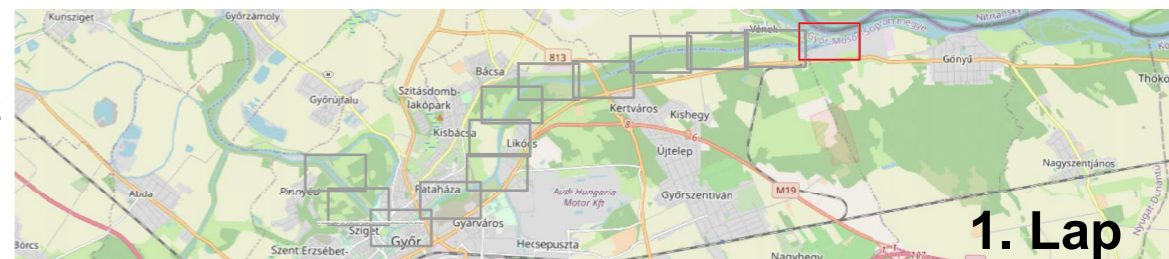
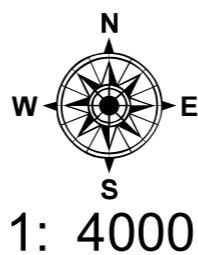
Mosoni-Duna meder dKV

-3.0m - -2.7m	-1.3m - -1.1m
-2.7m - -2.5m	-1.0m - -0.5m
-2.5m - -2.2m	-0.5m - 0m
-2.2m - -2.0m	0m - 0.5m
-2.0m - -1.8m	0.5m - 1.0m
-1.8m - -1.5m	1.0m - 1.5m
-1.5m - -1.3m	1.5m - 5.0m

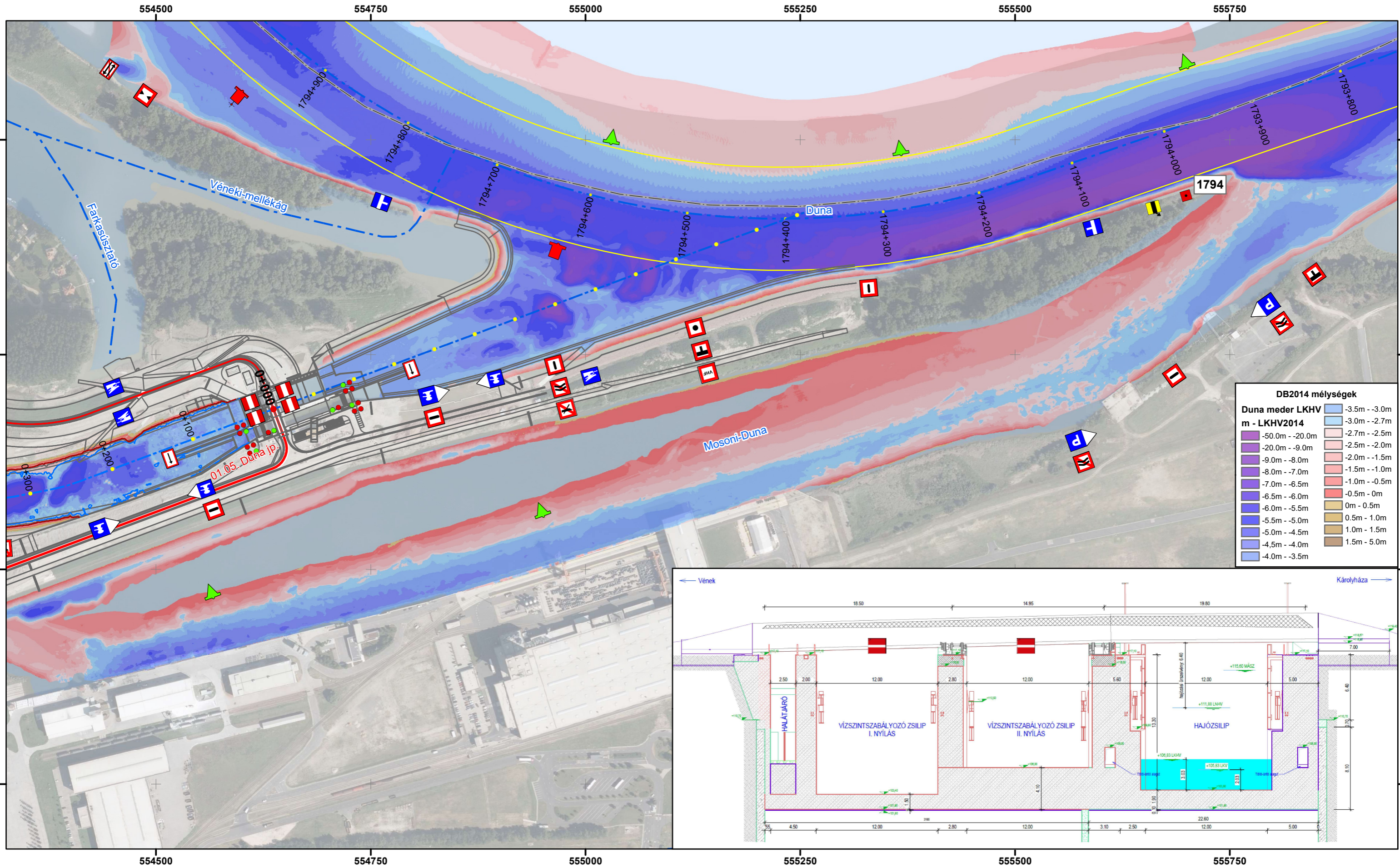
vismélység DKV [m]

-50m - -10m	
-10.0m - -8.0m	
-8.0m - -6.0m	
-6.0m - -5.0m	
-5.0m - -4.0m	
-4.0m - -3.0m	

dKV -1,0 m
dKV -1,4 m
dKV -2,0 m



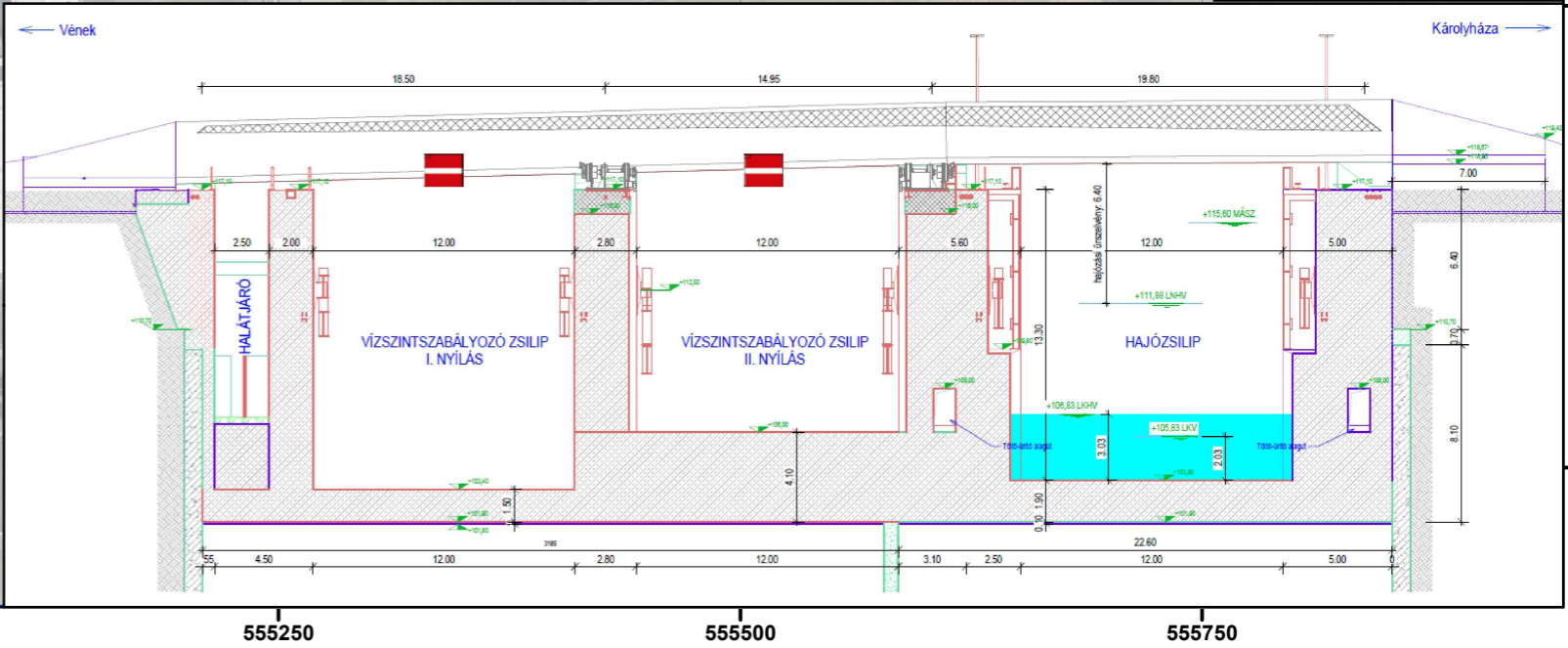
1. Lap



DB2014 mélységek

Duna meder LKHV m - LKHV2014

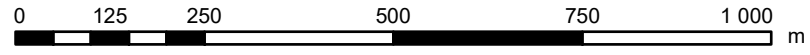
-50.0m - -20.0m	-3.5m - -3.0m
-9.0m - -8.0m	-3.0m - -2.7m
-8.0m - -7.0m	-2.7m - -2.5m
-7.0m - -6.5m	-2.5m - -2.0m
-6.5m - -6.0m	-2.0m - -1.5m
-6.0m - -5.5m	-1.5m - -1.0m
-5.5m - -5.0m	-1.0m - -0.5m
-5.0m - -4.5m	-0.5m - 0m
-4.5m - -4.0m	0m - 0.5m
-4.0m - -3.5m	0.5m - 1.0m
	1.0m - 1.5m
	1.5m - 5.0m



Kitűzési terv 2022

Mosoni-Duna 0,0 - 14,0 fkm

ÉDUVIZIG



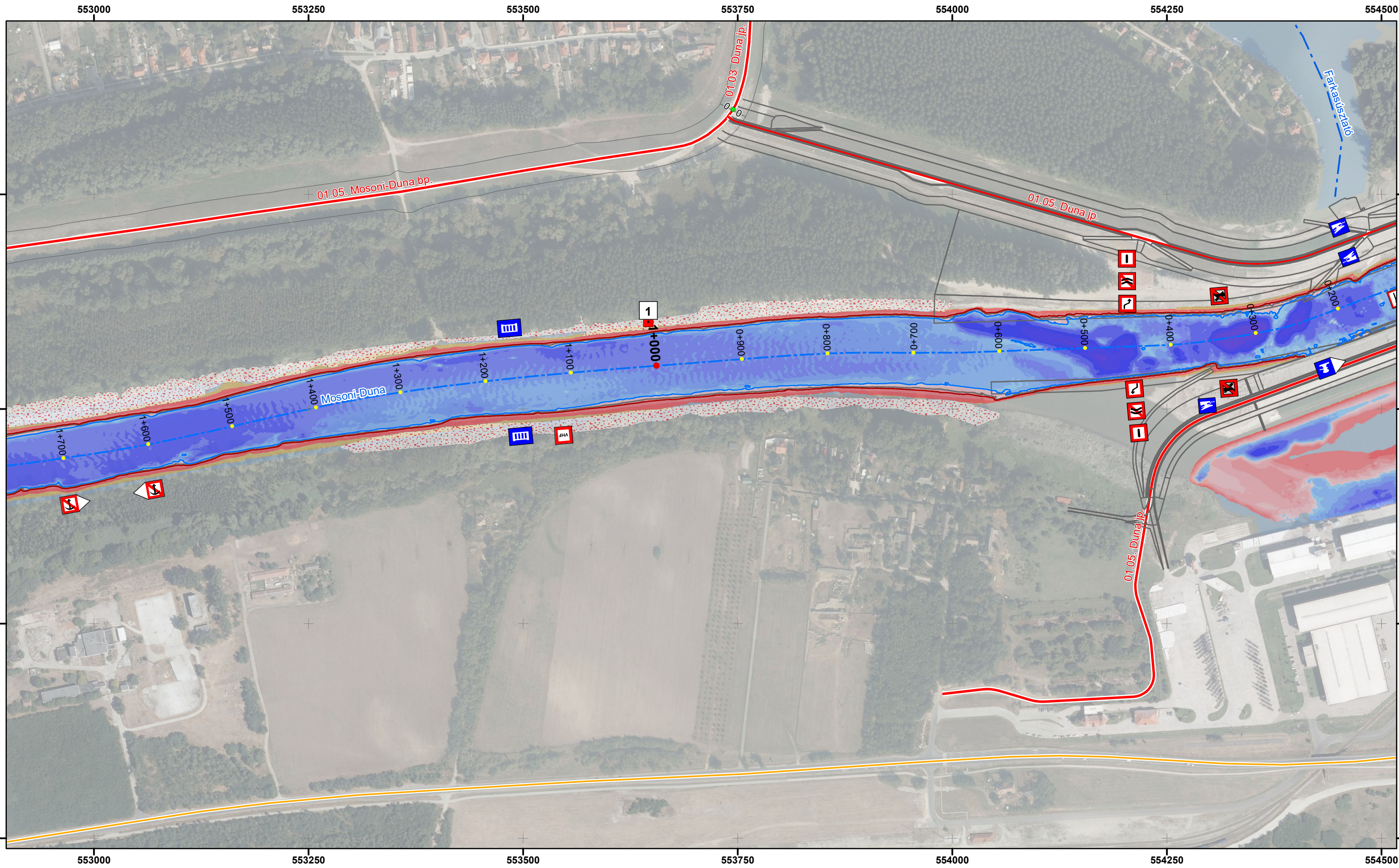
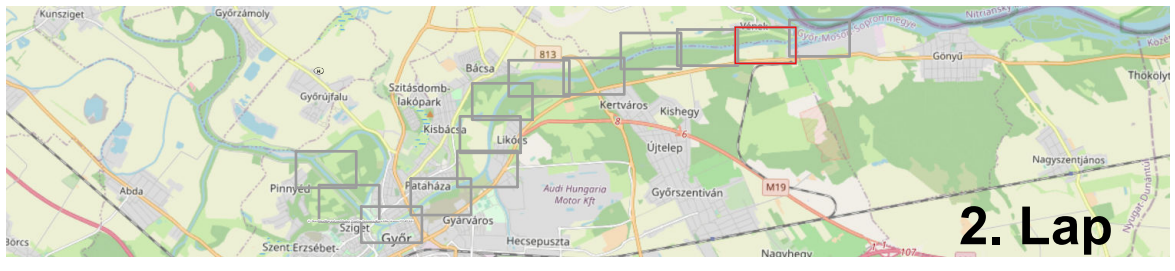
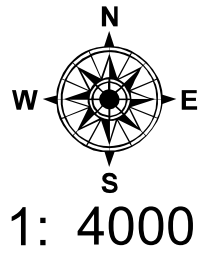
Mosoni-Duna meder dKV

-3.0m -- -2.7m	-1.3m -- -1.1m
-2.7m -- -2.5m	-1.0m -- -0.5m
-2.5m -- -2.2m	-0.5m -- 0m
-2.2m -- -2.0m	0m -- 0.5m
-2.0m -- -1.8m	0.5m -- 1.0m
-1.8m -- -1.5m	1.0m -- 1.5m
-1.5m -- -1.3m	1.5m -- 5.0m

vzmélység DKV [m]

-50m -- -10m
-10.0m -- -8.0m
-8.0m -- -6.0m
-6.0m -- -5.0m
-5.0m -- -4.0m
-4.0m -- -3.0m

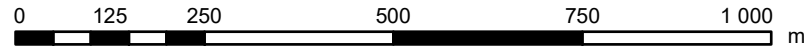
- dKV -1,0 m
- dKV -1,4 m
- dKV -2,0 m



Kitűzési terv 2022

Mosoni-Duna 0,0 - 14,0 fkm

ÉDUVIZIG



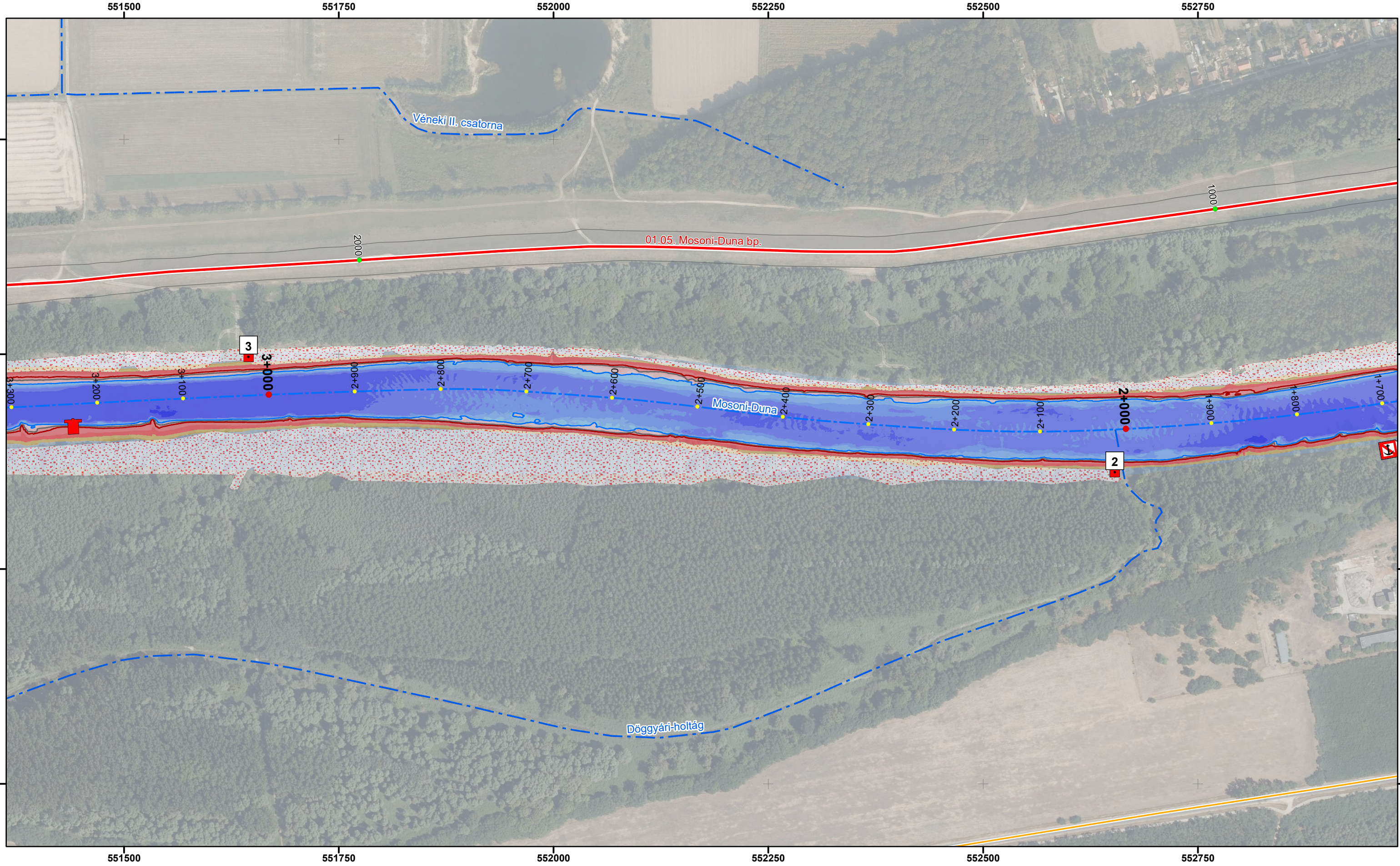
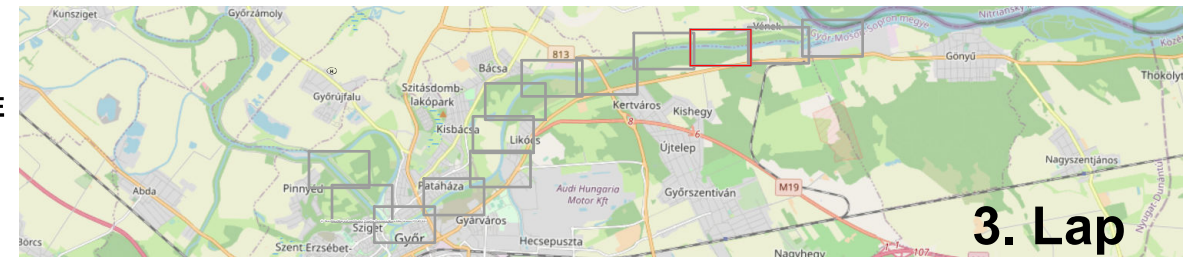
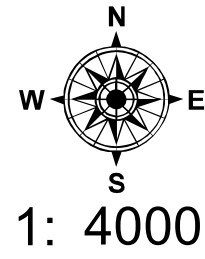
Mosoni-Duna meder dKV

-3.0m -- -2.7m	-1.3m -- -1.1m
-2.7m -- -2.5m	-1.0m -- -0.5m
-2.5m -- -2.2m	-0.5m -- 0m
-2.2m -- -2.0m	0m -- 0.5m
-2.0m -- -1.8m	0.5m -- 1.0m
-1.8m -- -1.5m	1.0m -- 1.5m
-1.5m -- -1.3m	1.5m -- 5.0m

vizmélység DKV [m]

-5.0m -- -10m
-10.0m -- -8.0m
-8.0m -- -6.0m
-6.0m -- -5.0m
-5.0m -- -4.0m
-4.0m -- -3.0m

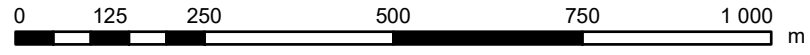
- dKV -1,0 m
- dKV -1,4 m
- dKV -2,0 m



Kitűzési terv 2022

Mosoni-Duna 0,0 - 14,0 fkm

ÉDUVIZIG



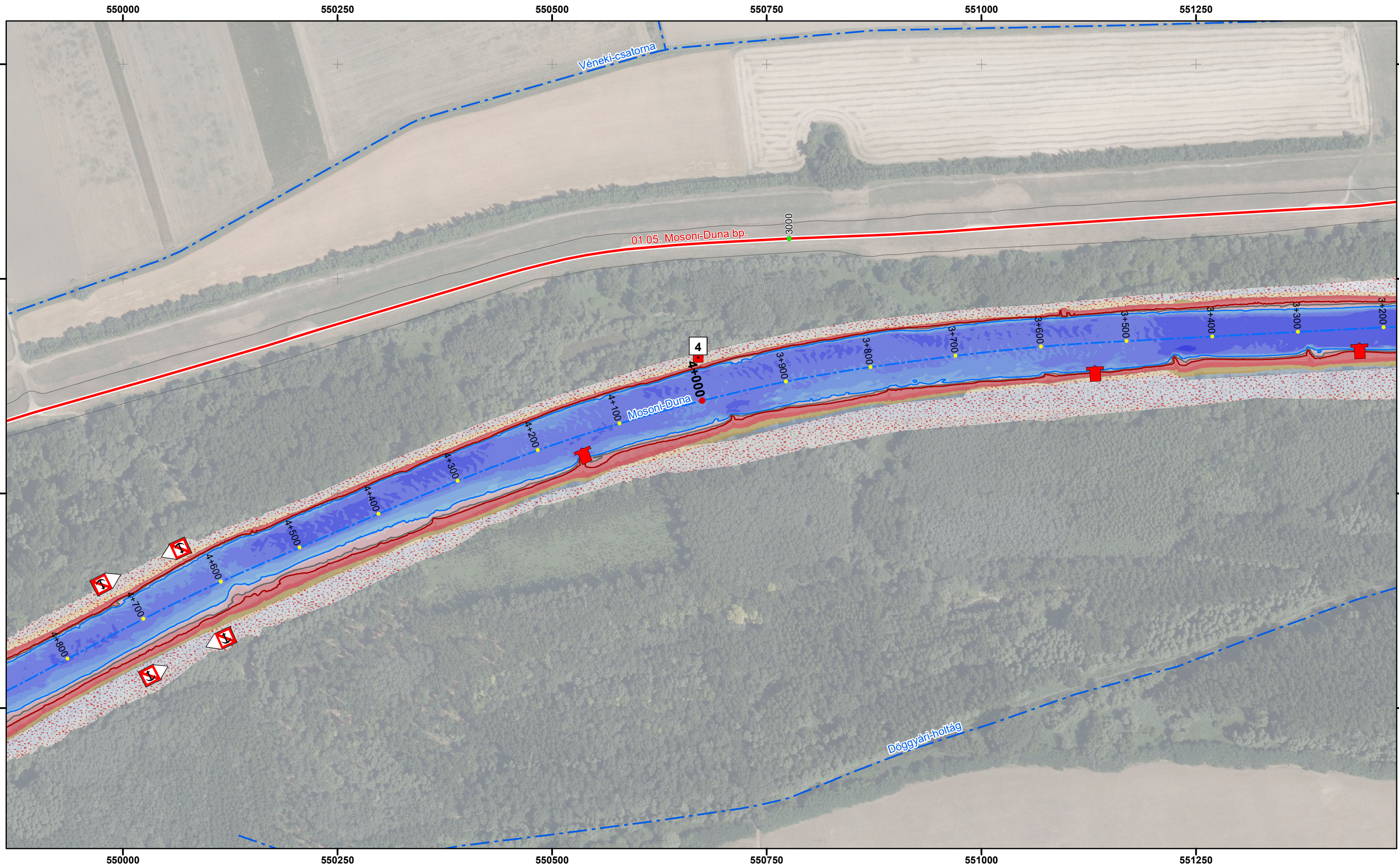
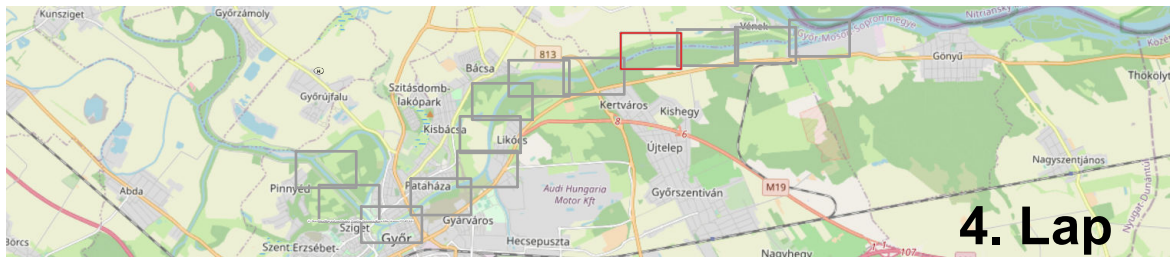
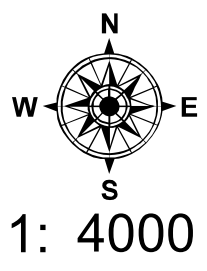
Mosoni-Duna meder dKV

-3.0m -- -2.7m	-1.3m -- -1m
-2.7m -- -2.5m	-1.0m -- -0.5m
-2.5m -- -2.2m	-0.5m -- 0m
-2.2m -- -2.0m	0m -- 0.5m
-2.0m -- -1.8m	0.5m -- 1.0m
-1.8m -- -1.5m	1.0m -- 1.5m
-1.5m -- -1.3m	1.5m -- 5.0m

vizmélység DKV [m]

-50m -- -10m
-10.0m -- -8.0m
-8.0m -- -6.0m
-6.0m -- -5.0m
-5.0m -- -4.0m
-4.0m -- -3.0m

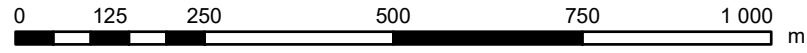
- dKV -1,0 m
- dKV -1,4 m
- dKV -2,0 m



Kitűzési terv 2022

Mosoni-Duna 0,0 - 14,0 fkm

ÉDUVIZIG



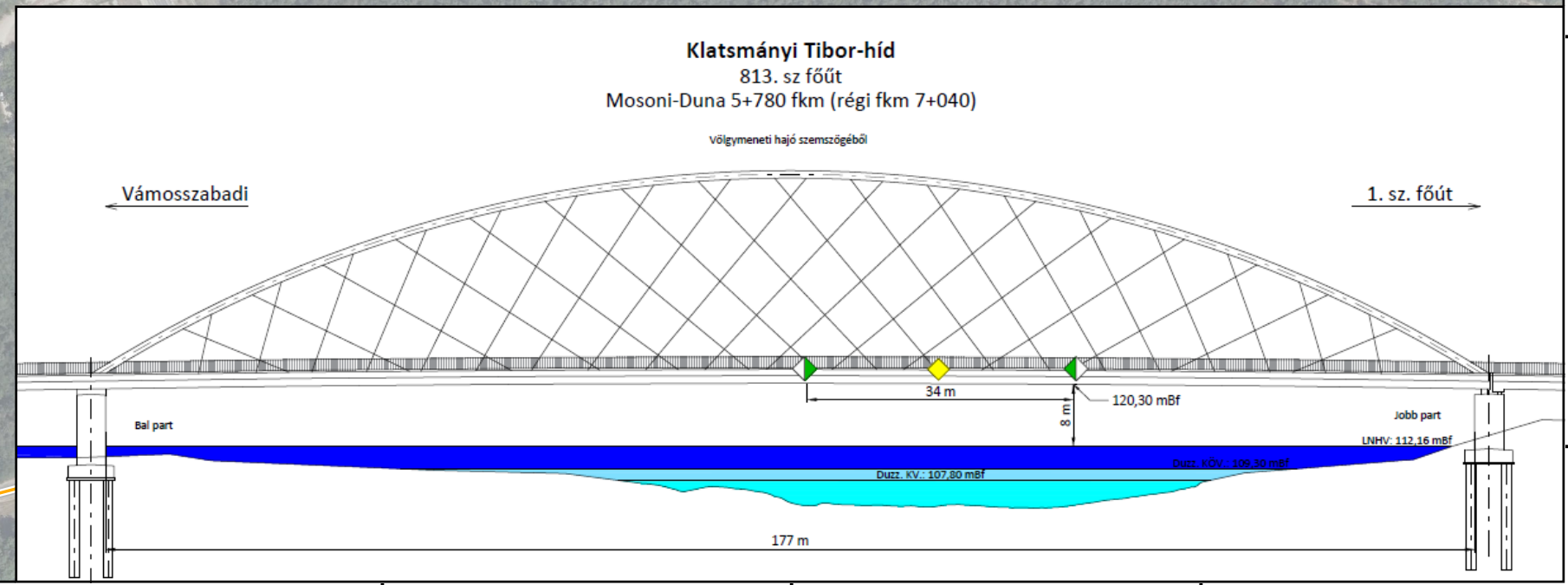
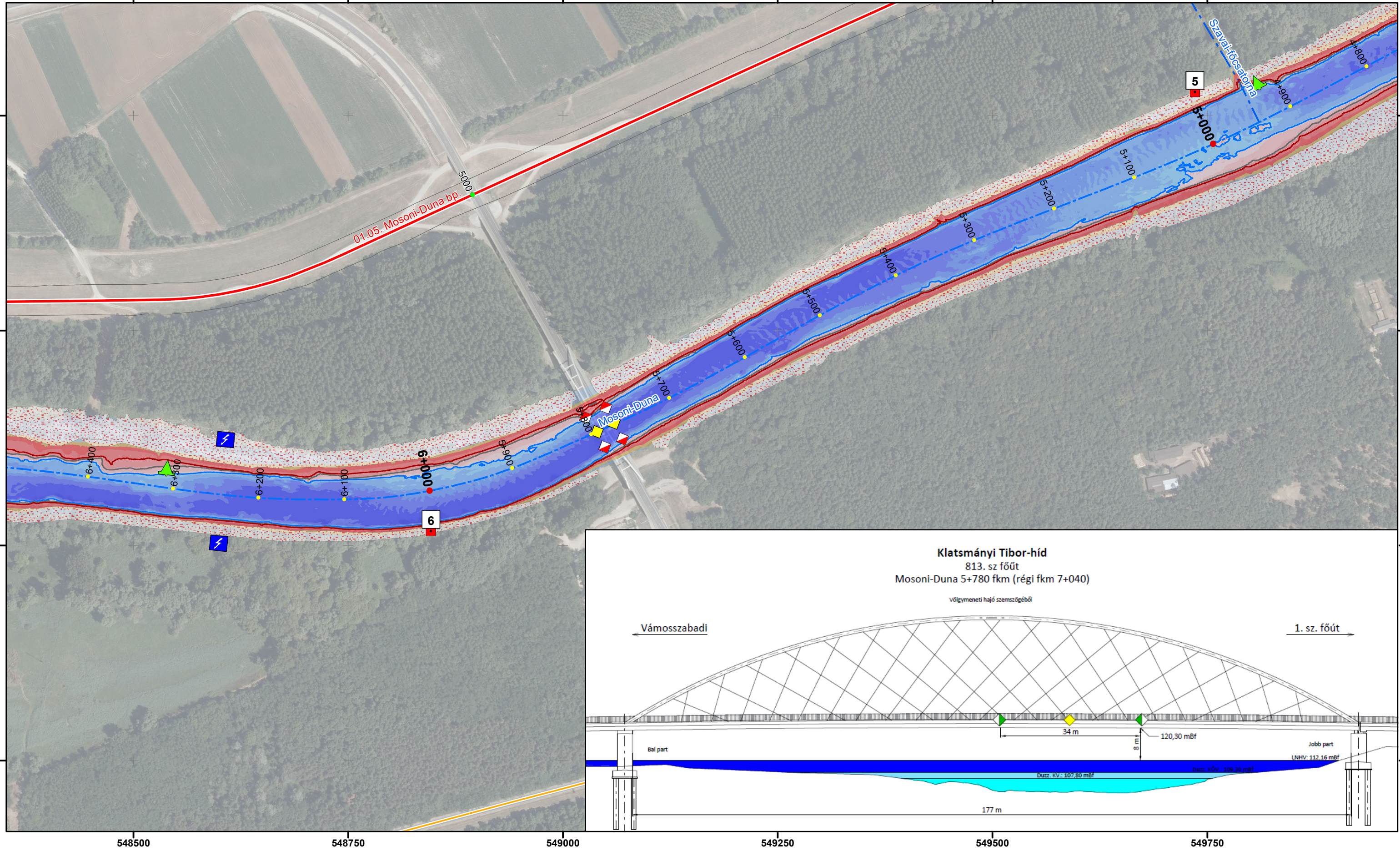
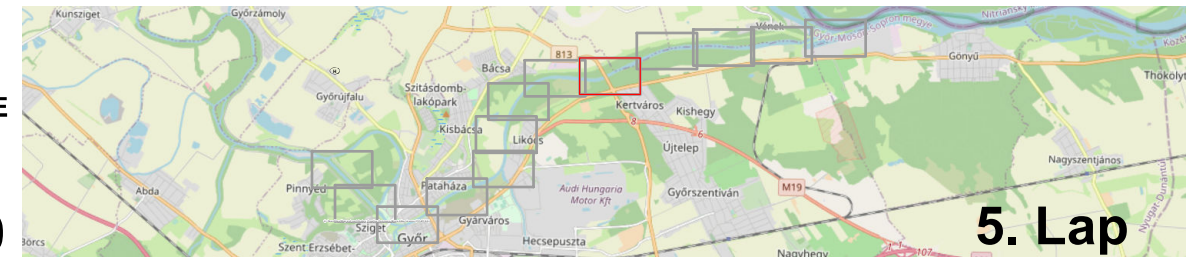
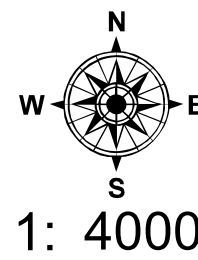
Mosoni-Duna meder dKV

-3.0m -- -2.7m	-1.3m -- -1m
-2.7m -- -2.5m	-1.0m -- -0.5m
-2.5m -- -2.2m	-0.5m -- 0m
-2.2m -- -2.0m	0m -- 0.5m
-2.0m -- -1.8m	0.5m -- 1.0m
-1.8m -- -1.5m	1.0m -- 1.5m
-1.5m -- -1.3m	1.5m -- 5.0m

vízmélység DKV [m]

-50m -- -10m
-10.0m -- -8.0m
-8.0m -- -6.0m
-6.0m -- -5.0m
-5.0m -- -4.0m
-4.0m -- -3.0m

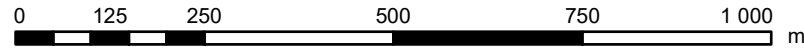
— dKV -1,0 m
— dKV -1,4 m
— dKV -2,0 m



Kitűzési terv 2022

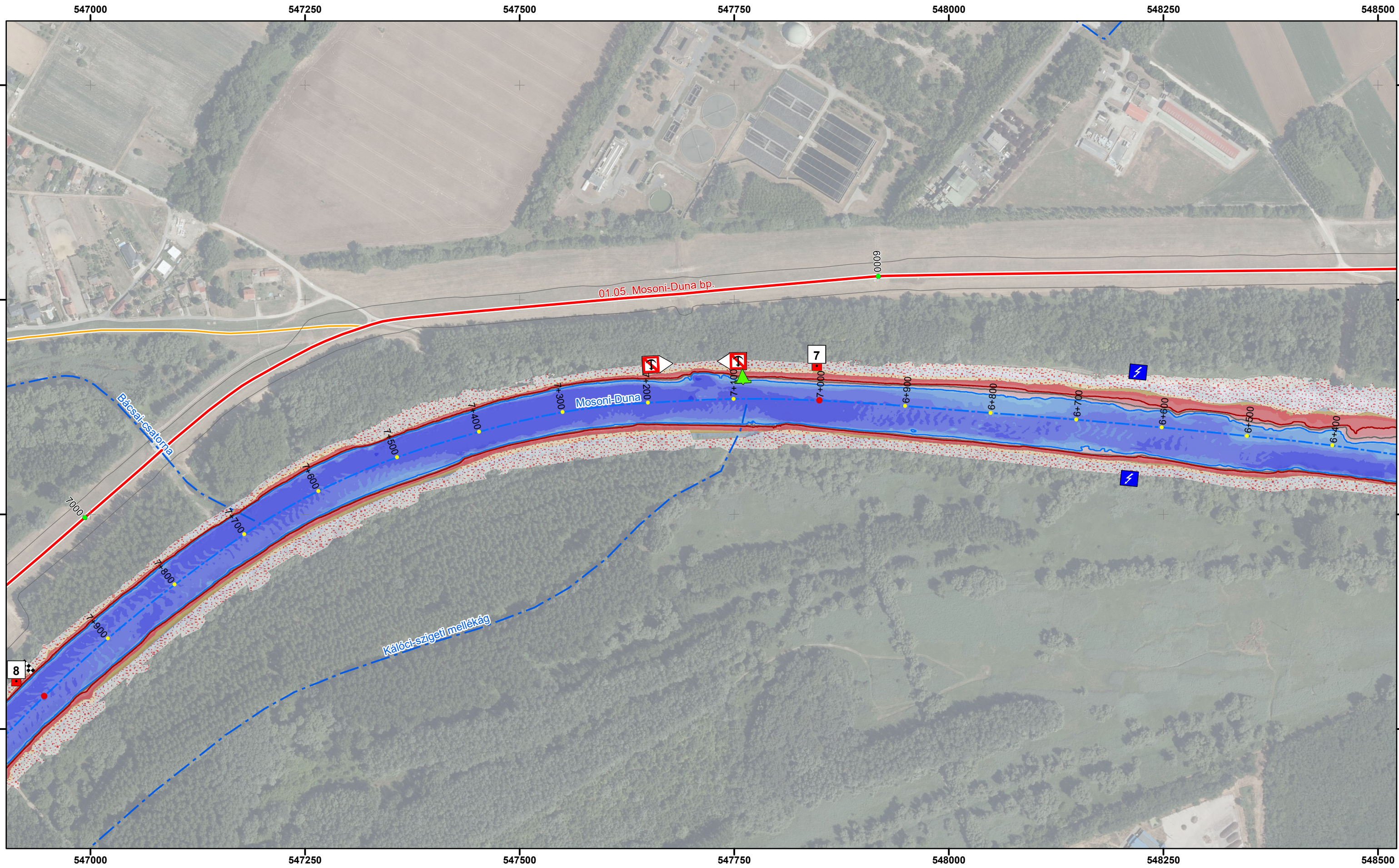
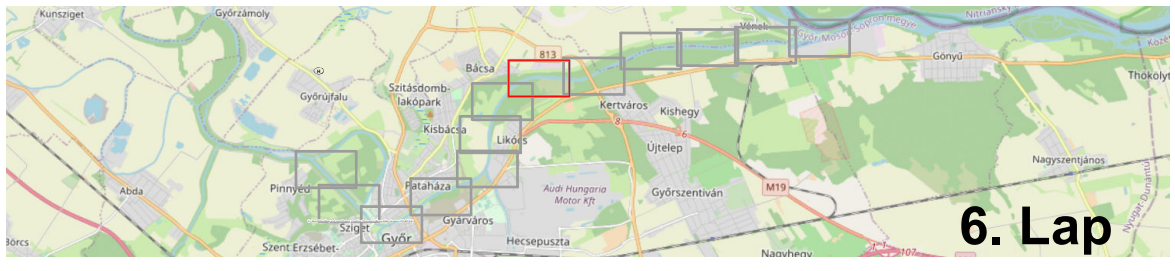
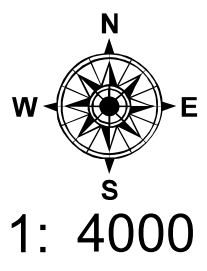
Mosoni-Duna 0,0 - 14,0 fkm

ÉDUVIZIG



Mosoni-Duna meder dKV		-3.0m -- -2.7m		-1.3m -- -1.1m	
vzmélység DKV [m]		-2.7m -- -2.5m		-1.0m -- -0.5m	
-50m -- -10m	-2.5m -- -2.2m	-2.2m -- -2.0m		0m - 0,5m	
-10.0m -- -8.0m	-2.0m -- -1,8m	-1,8m -- -1,5m		0,5m - 1,0m	
-8.0m -- -6.0m	-1,5m -- -1,3m	1,5m - 5,0m			
-6.0m -- -5.0m					
-5.0m -- -4.0m					
-4.0m -- -3.0m					

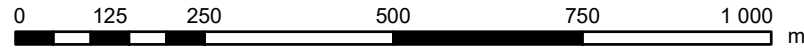
- dKV -1,0 m
- dKV -1,4 m
- dKV -2,0 m



Kitűzési terv 2022

Mosoni-Duna 0,0 - 14,0 fkm

ÉDUVIZIG



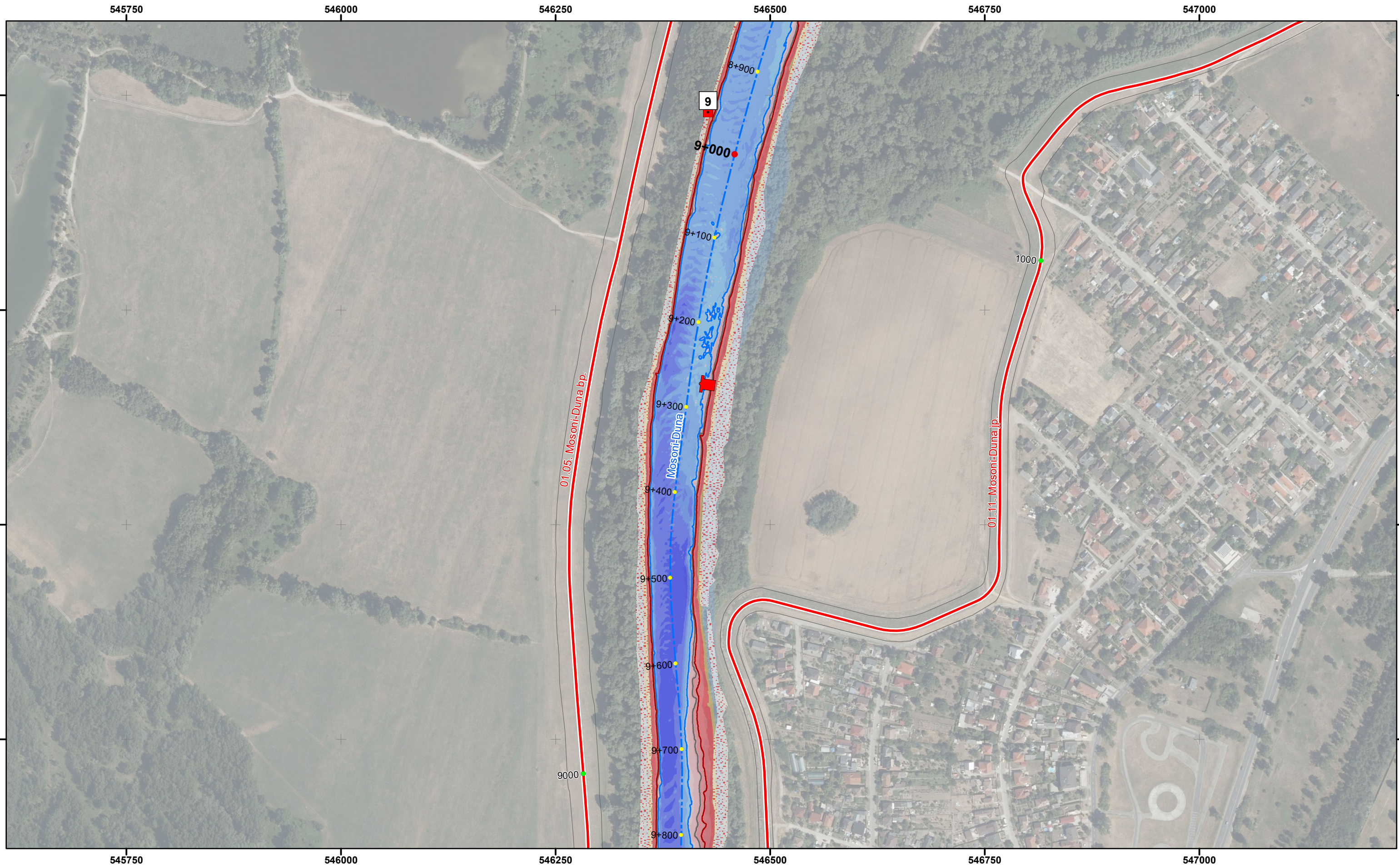
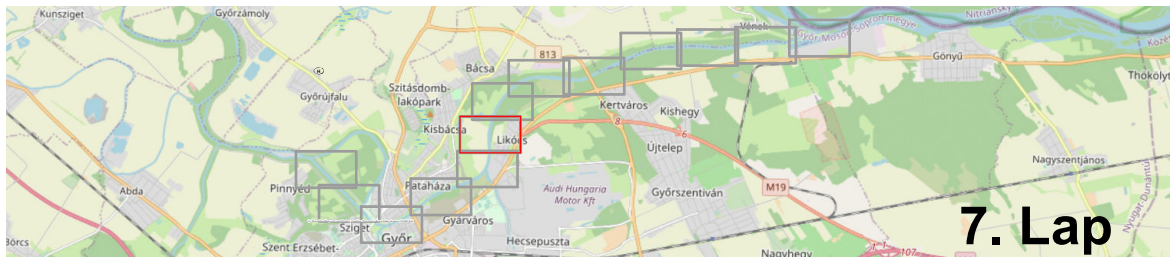
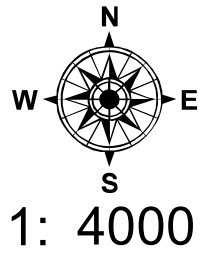
Mosoni-Duna meder dKV

-3.0m -- -2.7m	-1.3m -- -1.1m
-2.7m -- -2.5m	-1.0m -- -0.5m
-2.5m -- -2.2m	-0.5m -- 0m
-2.2m -- -2.0m	0m -- 0.5m
-2.0m -- -1.8m	0.5m -- 1.0m
-1.8m -- -1.5m	1.0m -- 1.5m
-1.5m -- -1.3m	1.5m -- 5.0m

vízmélység DKV [m]

-50m -- -10m
-10.0m -- -8.0m
-8.0m -- -6.0m
-6.0m -- -5.0m
-5.0m -- -4.0m
-4.0m -- -3.0m

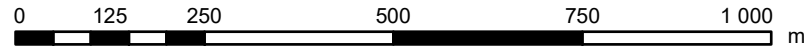
- dKV -1,0 m
- dKV -1,4 m
- dKV -2,0 m



Kitűzési terv 2022

Mosoni-Duna 0,0 - 14,0 fkm

ÉDUVIZIG



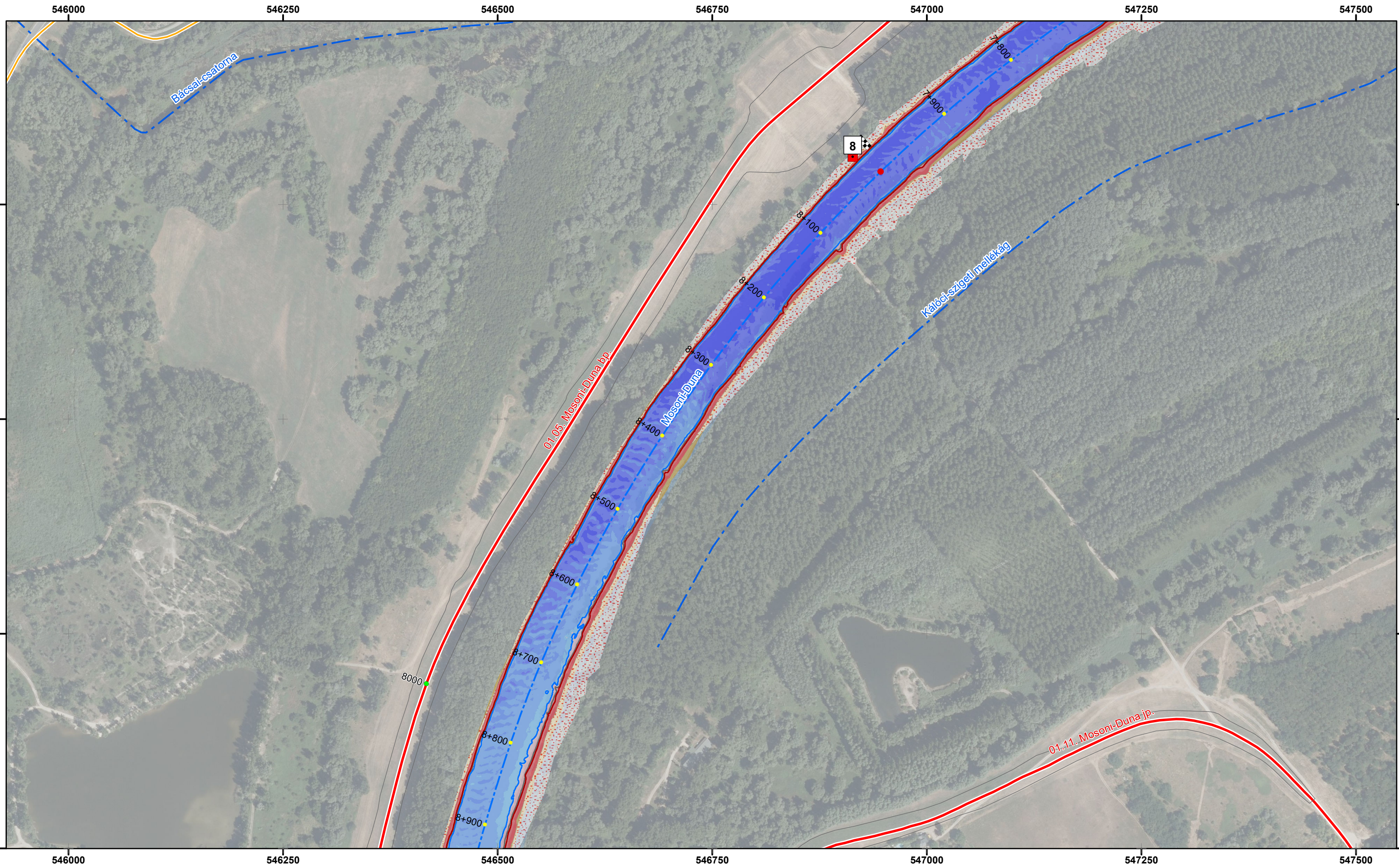
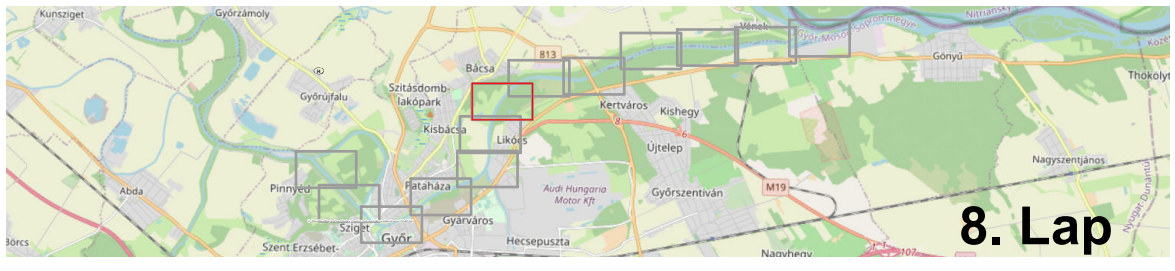
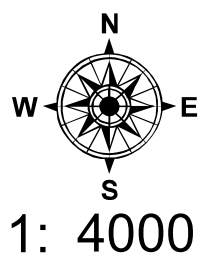
Mosoni-Duna meder dKV

-3.0m - -2.7m	-1.3m - -1m
-2.7m - -2.5m	-1.0m - -0.5m
-2.5m - -2.2m	-0.5m - 0m
-2.2m - -2.0m	0m - 0.5m
-2.0m - -1.8m	0.5m - 1.0m
-1.8m - -1.5m	1.0m - 1.5m
-1.5m - -1.3m	1.5m - 5.0m

vizmélység DKV [m]

-50m - -10m
-10.0m - -8.0m
-8.0m - -6.0m
-6.0m - -5.0m
-5.0m - -4.0m
-4.0m - -3.0m

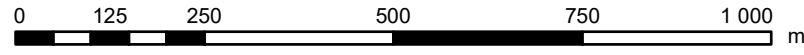
- dKV -1,0 m
- dKV -1,4 m
- dKV -2,0 m



Kitűzési terv 2022

Mosoni-Duna 0,0 - 14,0 fkm

ÉDUVIZIG



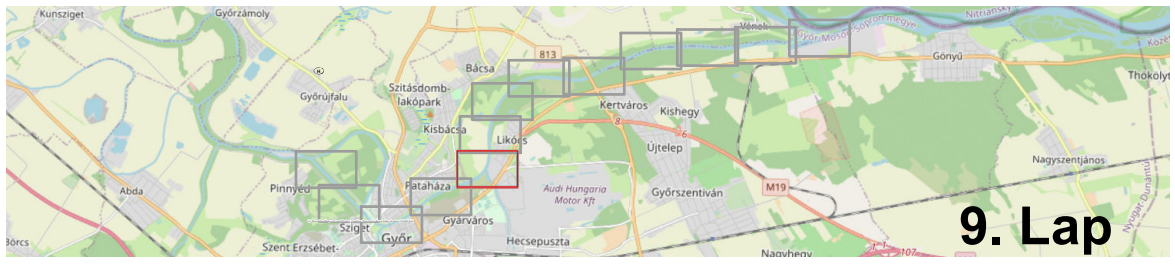
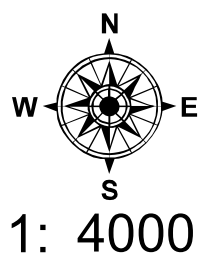
Mosoni-Duna meder dKV

-3.0m - -2.7m	-1.3m - -1m
-2.7m - -2.5m	-1.0m - -0.5m
-2.5m - -2.2m	-0.5m - 0m
-2.2m - -2.0m	0m - 0.5m
-2.0m - -1.8m	0.5m - 1.0m
-1.8m - -1.5m	1.0m - 1.5m
-1.5m - -1.3m	1.5m - 5.0m

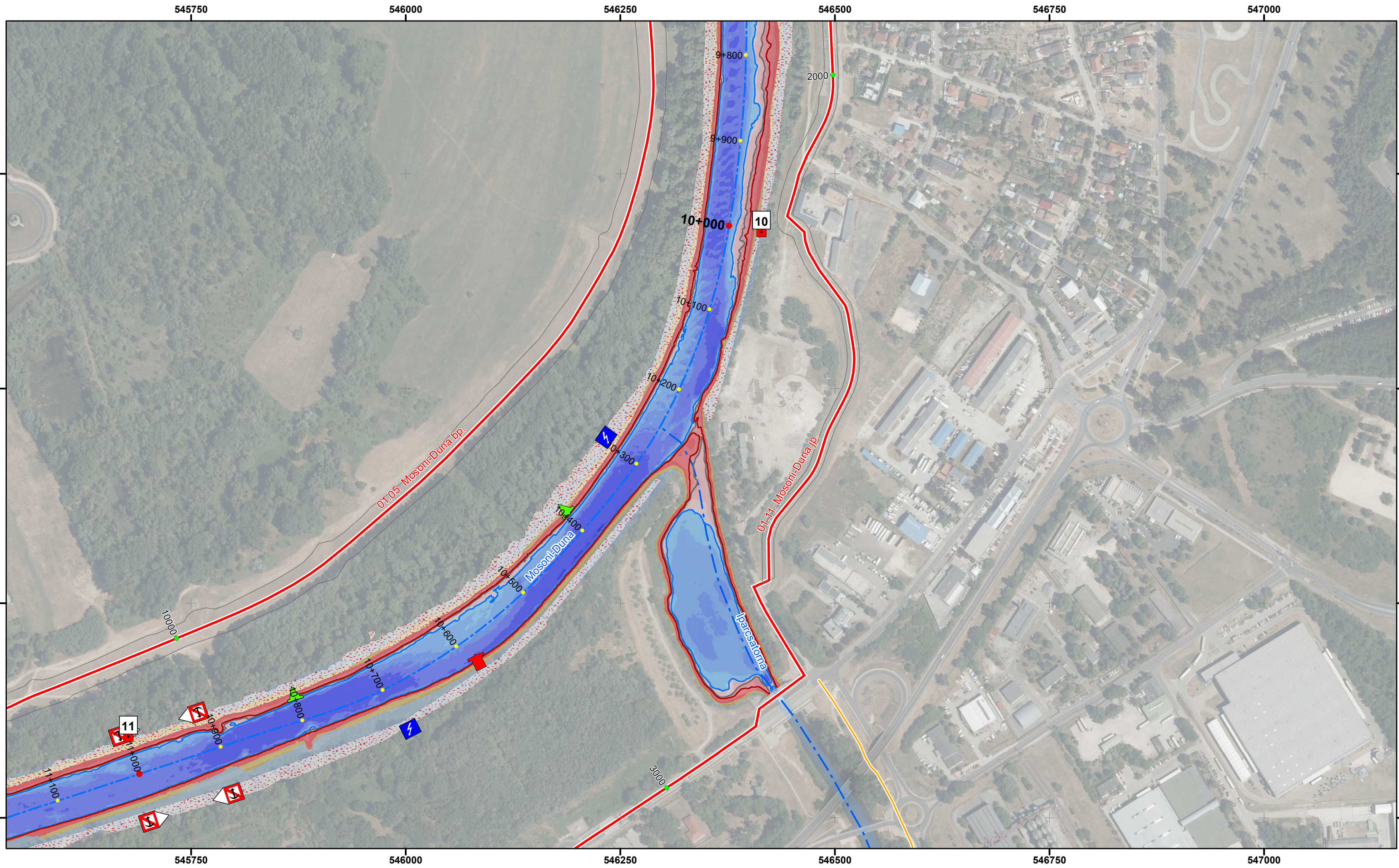
vzmélység DKV [m]

-5.0m - -10m
-10.0m - -8.0m
-8.0m - -6.0m
-6.0m - -5.0m
-5.0m - -4.0m
-4.0m - -3.0m

- dKV -1,0 m
- dKV -1,4 m
- dKV -2,0 m



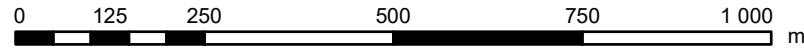
9. Lap



Kitűzési terv 2022

Mosoni-Duna 0,0 - 14,0 fkm

ÉDUVIZIG



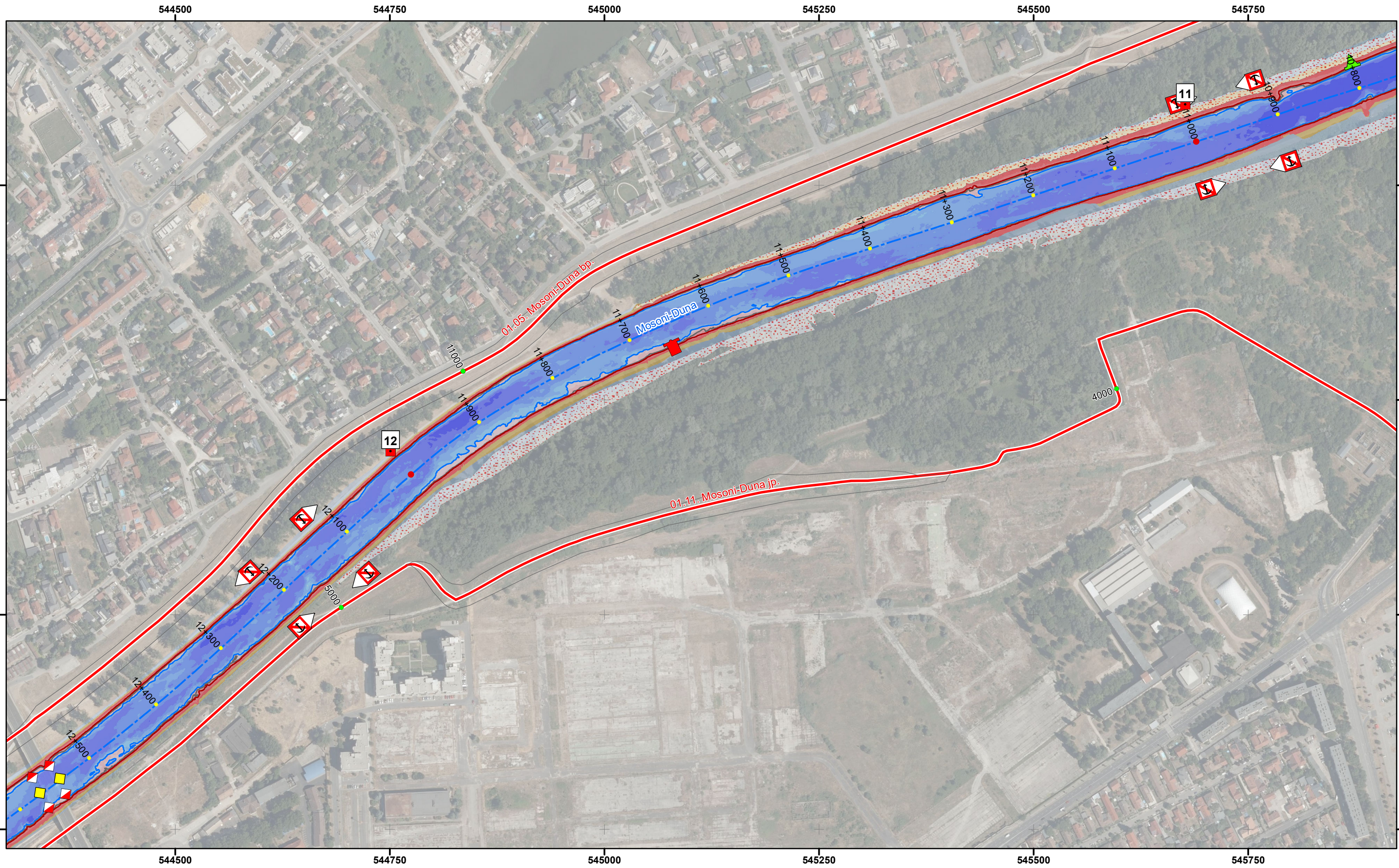
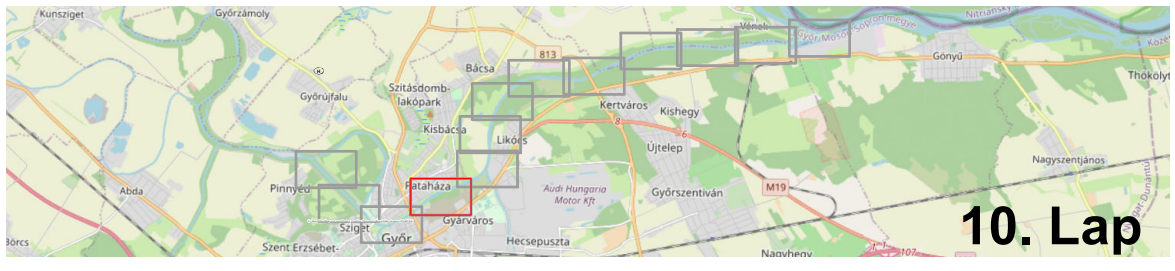
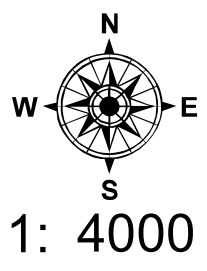
Mosoni-Duna meder dKV

-3.0m -- -2.7m	-1.3m -- -1m
-2.7m -- -2.5m	-1.0m -- -0.5m
-2.5m -- -2.2m	-0.5m -- 0m
-2.2m -- -2.0m	0m -- 0.5m
-2.0m -- -1.8m	0.5m -- 1.0m
-1.8m -- -1.5m	1.0m -- 1.5m
-1.5m -- -1.3m	1.5m -- 5.0m

víznyéltség DKV [m]

-50m -- -10m
-10.0m -- -8.0m
-8.0m -- -6.0m
-6.0m -- -5.0m
-5.0m -- -4.0m
-4.0m -- -3.0m

- dKV -1,0 m
- dKV -1,4 m
- dKV -2,0 m



Kitűzési terv 2022

Mosoni-Duna 0,0 - 14,0 fkm

ÉDUVIZIG



Mosoni-Duna meder dKV

-3.0m - -2.7m	-1.3m - -1m
-2.7m - -2.5m	-1.0m - -0.5m
-2.5m - -2.2m	-0.5m - 0m
-2.2m - -2.0m	0m - 0.5m
-2.0m - -1.8m	0.5m - 1.0m
-1.8m - -1.5m	1.0m - 1.5m
-1.5m - -1.3m	1.5m - 5.0m

víznyéltség DKV [m]

-50m - -10m	
-10.0m - -8.0m	
-8.0m - -6.0m	
-6.0m - -5.0m	
-5.0m - -4.0m	
-4.0m - -3.0m	

dKV -1,0 m
dKV -1,4 m
dKV -2,0 m

